



Socialnämnden

Socialförvaltningen månadsrapport avseende verksamhet per oktober månad 2022

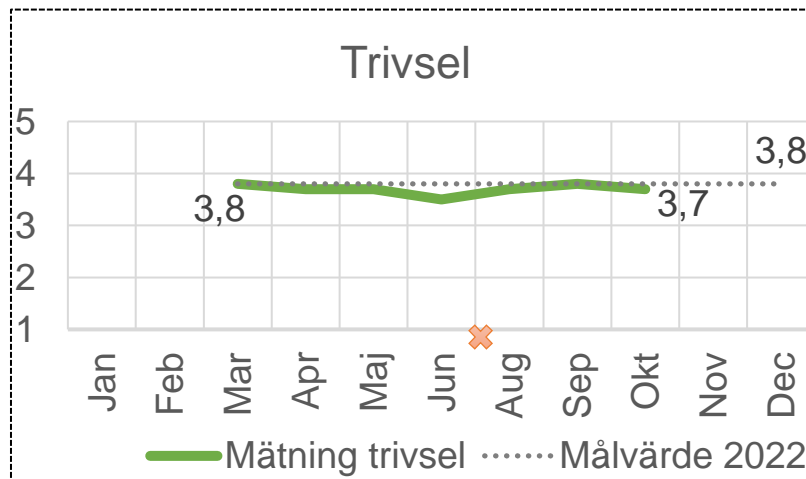
I denna rapport finns Socialförvaltningens verksamhetsstatistik sammanställd i en rapport med kommentarer och kortare analyser från tjänstemannasidan för att ge en tydlig bild av verksamhetens utveckling.

Uppföljning Socialnämndens mål 2022

Mål om att medarbetarnas trivsel och nöjdhet ska öka

**Medarbetarnas
trivsel och nöjdhet
ska öka**

Trivsel i mätsticka



✗ - Ingen mätning i juli månad

Svarsfrekvensen för oktober månad har varit något lägre gentemot tidigare månader. Av 23 rapporterande grupper har 15 grupper rapporterat in sitt resultat. Oktober har varit en intensiv månad vilket sannolikt är förklaringen till att färre rapporterat in. Två av de inrapporterade enheterna ligger under 3,0 i trivsel

Postadress

Melleruds kommun
Socialförvaltningen
464 80 MELLERUD

Besöksadress

Storgatan 13

E-post

socialnamnd@mellerud.se

Telefon

0530-180 00

Webb

www.mellerud.se

Bankgiro

5502-2776

Organisationsnummer

212000-1488



(Skållerud och Fagerlids särskilda boende). Här pågår ett intensivt arbete med dialogmöten samt justeringar i det nu gällande schemat.

I oktober har ledningsgruppen för Vård och Omsorg Övrigt trivsel som en punkt i dagordningen. Bland annat diskuterades upplevd trivsel samt vad som behöver göras för att nå uppsatt mål.

Följande frågor diskuterades:

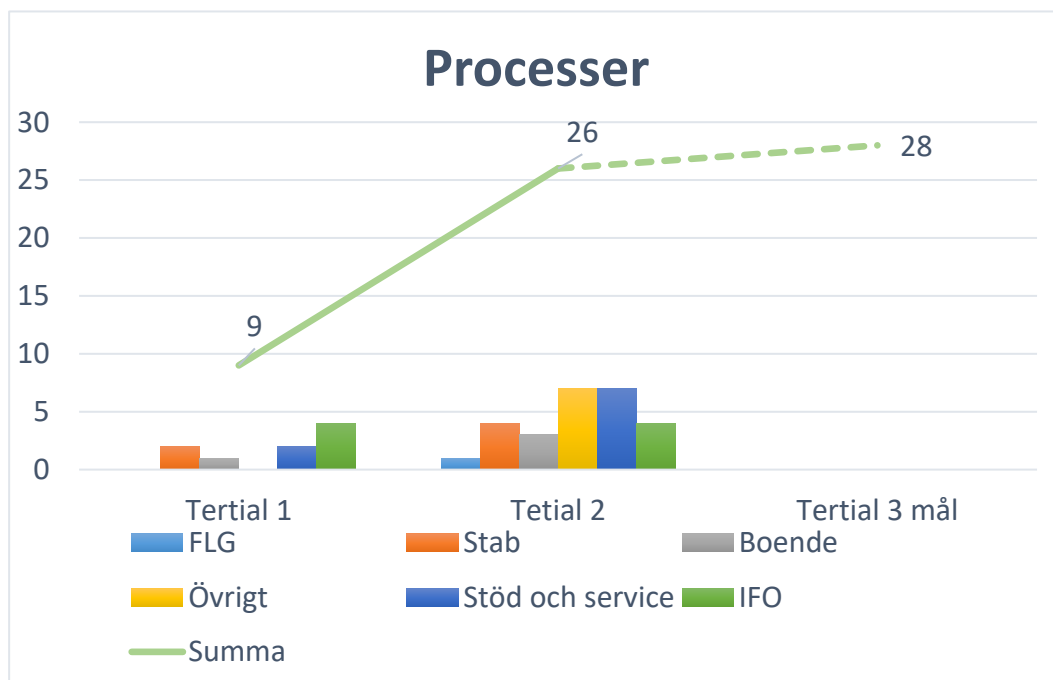
- Vad gör vi idag som är bra och kan fortsätta göra?
- Vad gör vi idag som vi kan göra mindre av?
- Vad gör vi idag som vi behöver sluta göra?

Härefter har en handlingsplan upprättats och liknande övning kommer att genomföras i respektive arbetsgrupp på enhetsnivå.

Mål om att förvaltningens övergripande processer ska vara tydliga

**Sociala områdets
övergripande
processer ska vara
tydliga**

*# Antal kartlagda
processer*



Verksamheterna arbetar på bra i sitt arbete med att tydliggöra processer. Tabellen visar statistik för båda kommuner tillsammans då flertalet av de processer som hitintills tagits fram spänner över hela verksamhetsområden.



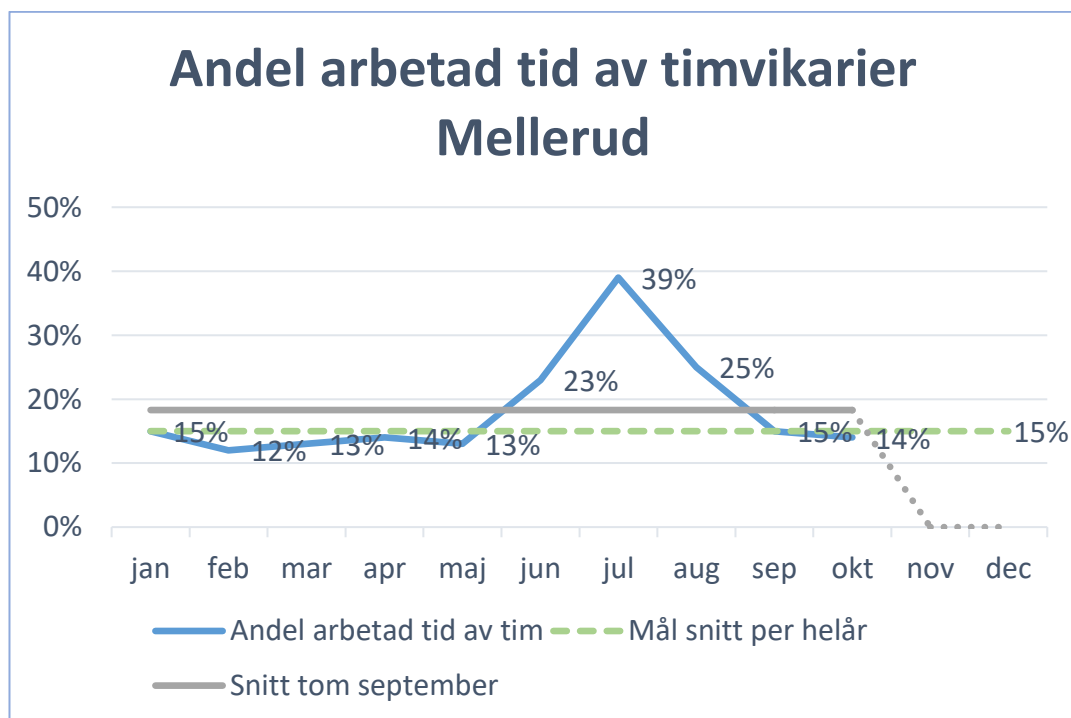
Korttiden har i oktober, med hjälp av rehabpersonal, påbörjat arbetet med rehabiliterande förhållningssätt till vård och omsorgspersonal.

Slutrapport av antalet kartlagda processer kommer att redovisas vid årsbokslutet.

Mål om att bemanningsprocesserna ska vara välfungerande

**Sociala områdets
bemanningprocesser ska
vara välfungerande**

**# Andel arbetad tid av
timavlönade**



Sociala områdets bemanningprocesser

Den genomsnittliga andelen *arbetad tid som utförts av timvikarier* har under januari tom oktober uppgått till ca 18%.

I oktober hölls ett andra dialogmöte med representanter från arbetsgrupper inom Vård och Omsorg samt Stöd och Service. Under mötet återupptogs dialogen kring införandet av påverkansbar schemaläggning. Arbetsgruppen kommer att träffas månatligen.



I dagarna färdigställs planeringen av vår kommande Medarbetarakademi som kommer att hållas under våren 2023. Samtliga chefer kommer även i december månad att delta på en Work-Shop om bemanning.

INDIVID OCH FAMILJEOMSORG

Arbetet med vår framtida organisation av IFO med fler delade organisationer och fler delade chefspositioner pågår. Inga formella beslut är ännu fattade. Riskanalys är planerad till december månad.

Verksamhetsstatistik Individ- och Familjeomsorg 2022

	Barn och Unga					
	Anmälningar Unga	Pågående utredningar	Arvoderade familjehem	Kontrakt. familjehem	HVB/SiS	Bistånd öppenvård
jan	24	57	21	8	2	48
feb	50	52	21	8	3	49
mar	55	49	21	8	3	49
apr	42	54	20	8	2	48
maj	43	52	21	8	2	48
jun	53	41	21	8	1	51
jul	36	48	26	8	1	58
aug	53	54	28	8	0	59
sep	54	68	30	8	2	58
okt	49	59	28	10	2	56

Kommentar: Vi ser en ökning för placeringar inom barn och unga vilket beror på inflödet av orosanmälningar under sommar och höst med utmanande vårdbehov. En av de två institutionsplaceringarna omplaceras i början av oktober till konsultstött familjehem.

	Vuxna			
	Ekonomiskt bistånd hushåll	Anmälningar Vuxna	HVB/SiS	Bistånd Öppenvård
jan	70	6	1	16
feb	75	14	1	17
mar	78	19	1	18
apr	70	12	0	19
maj	63	11	0	19
jun	60	16	0	15
jul	59	16	1	16
aug	62	15	2	16
sep	57	4	3	13
okt	62	14	3	14



Ökningen av placeringar beror på fastställd LVM vård under sommar/höst. Planering pågår för behandling av öppnare former av dessa individer. Antal hushåll av ekonomiskt bistånd ligger stabilt på en låg nivå sett till årets början även om man ser en viss ökning under sista månaden av nyansökningar.

VÅRD OCH OMSORG

Verksamhetsstatistik Vård och Omsorg 2022

	Hemvård		
	Antal vårdtagare	Antal trygghetslarm	Antal utförda timmar*
jan	335	311	7410
feb	340	310	6752
mar	334	311	7398
apr	335	308	7183
maj	341	314	7458
jun	330	311	7135
jul	327	298	6896
aug	329	299	6945
sep	364	334	6913
okt	338	299	7167

Kommentar: Inga större förändringar utan det håller sig stabilt, dock en liten minskning gällande antal deltagare jämfört med föregående månad. Men insatserna/timmarna har blivit fler eftersom vi har haft brukarna med större behov

	Beläggning säbo i %	Beläggning korttid i %
jan	89,98	87,63
feb	89,44	72,62
mar	91,35	85,66
apr	92,01	83,89
maj	90,55	86,74
jun	91,39	79,81
jul	93,46	70,97
aug	93,09	74,37
sep	94,45	82,22
okt	95,32	85,66

Kommentar: Det har varit ett litet högre tryck på korttiden under oktober framförallt pga. i väntan på SÄBO plats. Det finns tomma rum på Skållerudshemmet medan det är några som väntar på plats på Ängenäs.



STÖD OCH SERVICE

Nuläge: Omgång ett av internutbildning Stöd och Service är nu genomförd med mycket god respons från deltagarna. Omgång två påbörjas i dagarna.

Verksamhetsstatistik Vård och Omsorg 2022

	Boendestöd*	Kontakt- person SoL*	Boende LSS*	Daglig verksamhet*	Korttids- vistelse***	Avlösar- service**	Kontakt- person LSS*	Led- sagning**	Personlig assistans LSS*	Personlig assistent SFB*
jan	45	18	48	45	42	211	15	96	4	11
feb	42	18	48	45	38	182	15	82	4	11
mar	43	18	49	45	38	211	15	152	4	11
apr	41	19	48	46	37	215	16	122	4	11
maj	41	19	48	49		199	16	135	4	11
jun			48	50	28	227		128	6	11
jul	40	23	50	50	10	64	10	150	6	11
aug	36	17	50	50	20	89	11	147	6	11
sep	37	15	50	51	9	197	11	112	6	11
okt	33	14	51	51	26	195	13	134	6	11

Kommentar: Volymerna ligger stabilt. Inga stora förändringar.

**Antal personer som har pågående insats*

*** Antal verkställda timmar*

****Antal verkställda dygn*

Tanja Mattsson
Socialchef

Agneta Söqvist
Verksamhetschef
Stab och Administration