



Socialnämnden

## **Socialförvaltningen månadsrapport avseende verksamhet februari månad 2022**

I denna rapport finns Socialförvaltningens verksamhetsstatistik sammanställd i en rapport med kommentarer och kortare analyser från tjänstemannasidan för att ge en tydlig bild av verksamhetens utveckling.

### **Uppföljning Socialnämndens mål 2022**

Från mars månad kommer målen för nämnden följas i verksamhetsrapporten. Det finns nu ett framtaget koncept för hur mätvärdena för målen ska följas och tanken är att detta ska ske genom graferna nedan.

Mål om att *medarbetarnas trivsel och nöjdhet ska öka* kommer mätas genom mått på genomsnittligt för alla enheters mått på trivsel inom förvaltningen. Vi kommer utgå ifrån det värde som framkommer för mars månad då denna mätning görs för alla enheter för första gången (vissa enheter har arbetat med mätstickan ett tag men inte alla). Målvärdet kommer vara att genomsnittet för trivsel ska vara högre vid slutet av året än mars månads värde.

Mål om att *förvaltningens övergripande processer* ska vara tydliga kommer mätas genom antal processer som kartlagts och förankrats i verksamheten. På förvaltningsnivå kommer 5 processer kartläggas för att skapa ökad tydlighet. Ytterligare 1-5 processer per område och 1-5 processer per enhet kommer kartläggas under året vilket ger att minst 27 processer ska vara kartlagda under året. Det kommer även göras en enkätundersökning till cheferna under slutet av året

Mål om att *bemanningsprocesserna ska vara välfungerande* kommer mätas genom att andelen arbetad tid av timavlönade ska minska. Här kommer vi mäta utfallet för mars och målet är att andelen arbetad tid av timavlönade minskar under året.

Mål om att *individ och familjeomsorgens myndighetsutövning ska vara rättssäker* kommer mätas genom kontroll av "Användandet av gemensam individuell plan (GIP) och samordnad individuell plan (SIP)" där målet är att öka användandet i de ärenden som är aktuella. Alla individer med behov av olika insatser ska få sina insatser samordnade genom att erbjudas en gemensam individuell plan (GIP) eller samordnad individuell plan (SIP).

Mål om att *individ och familjeomsorgens myndighetsutövning ska vara rättssäker* kommer även att kontrollera att skapade rutiner och arbetssätt säkerställer en god

**Postadress**

Melleruds kommun  
Socialförvaltningen  
464 80 MELLERUD

**Besöksadress**

Storgatan 13

**E-post**

socialnamnd@mellerud.se

**Telefon**

0530-180 00

**Webb**

www.mellerud.se

**Bankgiro**

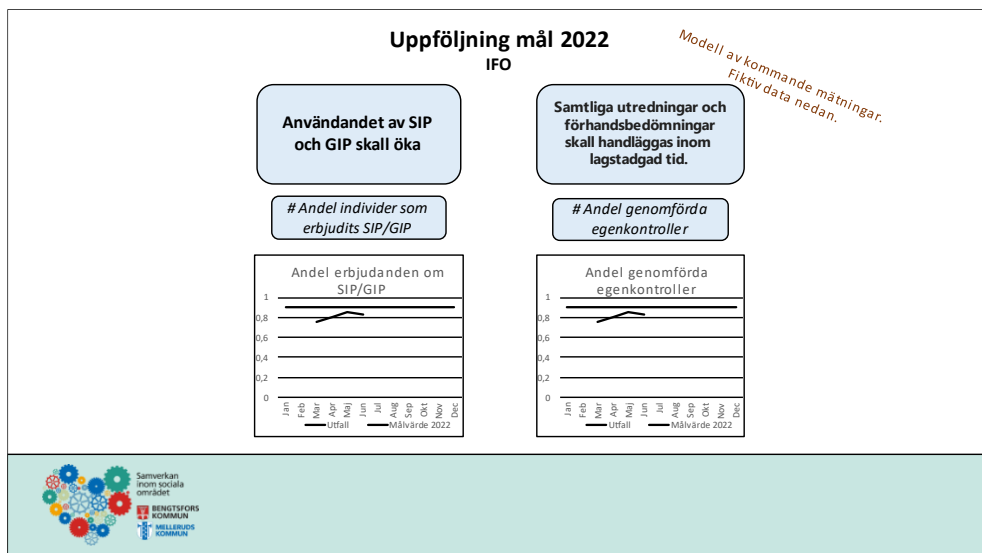
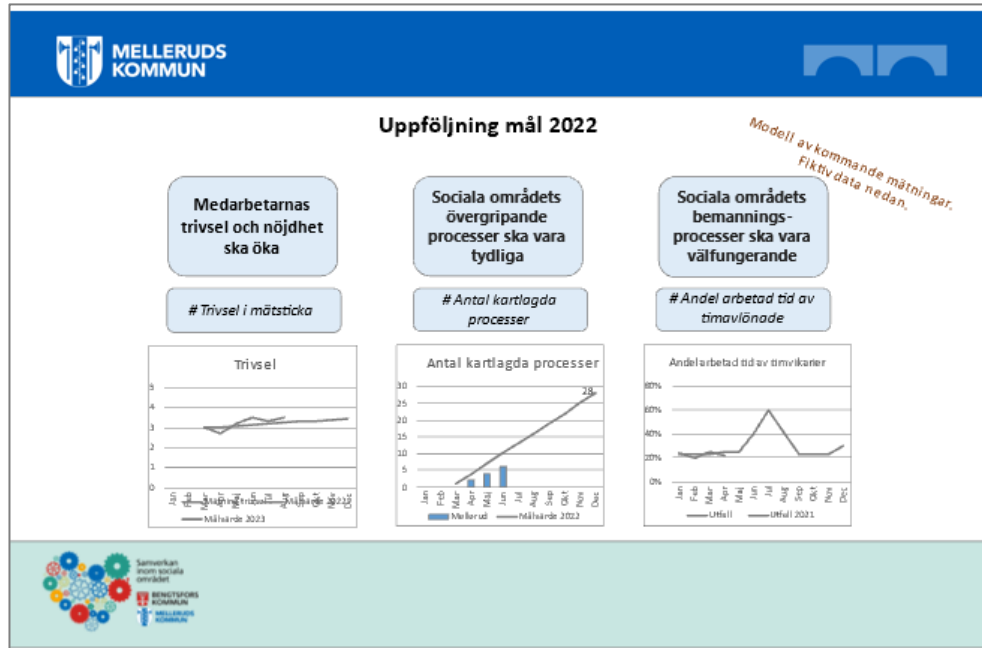
5502-2776

**Organisationsnummer**

212000-1488



kommunicering och underrättelse a beslut samt att utredningar och förhandsbedömningar sker inom lagstadgad tid. Målet mäts genom kontroll av "andelen genomförda egenkontroller under året"





## INDIVID OCH FAMILJEOMSORG

Inom IFO fortgår arbetet med att utveckla myndighetsutövningen med goda resultat.

	Barn och Unga					
	Anmälningar Unga	Pågående utredningar	Arvoderade familjehem	Kontrakt. familjehem	HVB/SiS	Bistånd öppenvård
jan	24	57	21	8	2	48
feb	50	52	21	8	3	49

Inflödet till barn och unga har stabiliserat sig. Förvaltningen arbetar tillsammans med KUN med att se över rutiner och förfaranden för hantering av orosanmälningar för att säkerställa att detta fungerar optimalt. För januari var inflödet av orosanmälningar lägre vilket följer en vanlig årstrend där många orosanmälningar kommer in innan jul. För februari är på samma nivå som genomsnittet för 2021.

- Antal orosanmälningar barn och unga har stabiliserats
- Kontrakterade familjehem ligger kvar på en lägre nivå än 2020

	Vuxna			
	Ekonomiskt bistånd hushåll	Anmälningar Vuxna	HVB/SiS	Bistånd Öppenvård
jan	70	6	1	16
feb	75	14	1	17

Inflödet till vuxnenheten i form av orosanmälningar är lågt, en något högre antal syns för februari men fortsatt i nivå med genomsnittet för 2021. Antal hushåll med ekonomiskt bistånd ligger kvar på liknande nivå som föregående månader. Antal externa placeringar för vuxna har minskat under året från 6 i början av 2021 till 1 per februari.

- Antal hushåll med ekonomiskt bistånd har minskat under året och ligger fortsatt på låg nivå



## VÅRD OCH OMSORG

Totalt sett ligger nivåerna inom vård och omsorg stabilt både avseende hemvård, korttid och särskilt boende.

### Verksamhetsstatistik Vård och Omsorg 2022

Verksamhetsstatistik Vård och Omsorg 2022			
	Hemvård		
	Antal vårdtagare	Antal trygghetslarm	Antal utförda timmar*
<b>jan</b>	335	311	7410
<b>feb</b>	340	310	6752

Antal vårdtagare och trygghetslarm ligger något högre för januari och februari än genomsnittet 2021. Statistiken har setts över och ett fel i rapporteringen har identifierats som nu är tillrättat och siffrorna för ovan är kvalitetssäkrade så de ska stämma med verkligheten. Antal utförda timmar inom hemvården ligger på ungefär samma nivåer som föregående år.

Säbo		
	Beläggning säbo i %	Beläggning korttid i %
<b>jan</b>	89,98	87,63
<b>feb</b>	89,44	72,62

Beläggningsgraden på särskilt boende ligger fortsatt stabilt. Tillgång till ett fåtal lediga platser finns.

- Beläggningen på korttiden är tillbaka på normal nivå men något lägre igen för februari
- Tillgång till lediga platser på särskilt boende finns

## STÖD OCH SERVICE

Statistiken för verkställighet inom Stöd och service visar stabilitet och ligger på ungefär samma nivåer i det mesta som under föregående år.

Verksamhetsstatistik Stöd och Service 2022										
	Boendestöd*	Kontakt-person Sol*	Boende LSS*	Daglig verksamhet*	Korttids-vistelse***	Avlösar-service**	Kontakt-person LSS*	Led-sagning**	Personlig assistans LSS*	Personlig assistent SFB*
<b>jan</b>	45	18	48	45	42	211	15	96	4	11
<b>feb</b>	42	18	48	45	38	182	15	82	4	11
*Antal personer som har pågående insats										
** Antal verkställda timmar										
***Antal verkställda dygn										



Antalet personer som får personlig assistans ligger per februari 2022 kvar på samma nivå som sista halvåret av föregående år. Insatsen kontaktperson LSS har ökat något medan kontaktperson SoL minskat något sett mot föregående år. Antal belagda boendeplatser LSS ligger kvar på en något lägre nivå och en översyn pågår angående detta som kommer utmynna i en långsiktig utvecklingsplan för LSS området.

- Antal belagda boendeplatser LSS har minskat och en översyn pågår

Tanja Mattsson  
Socialchef