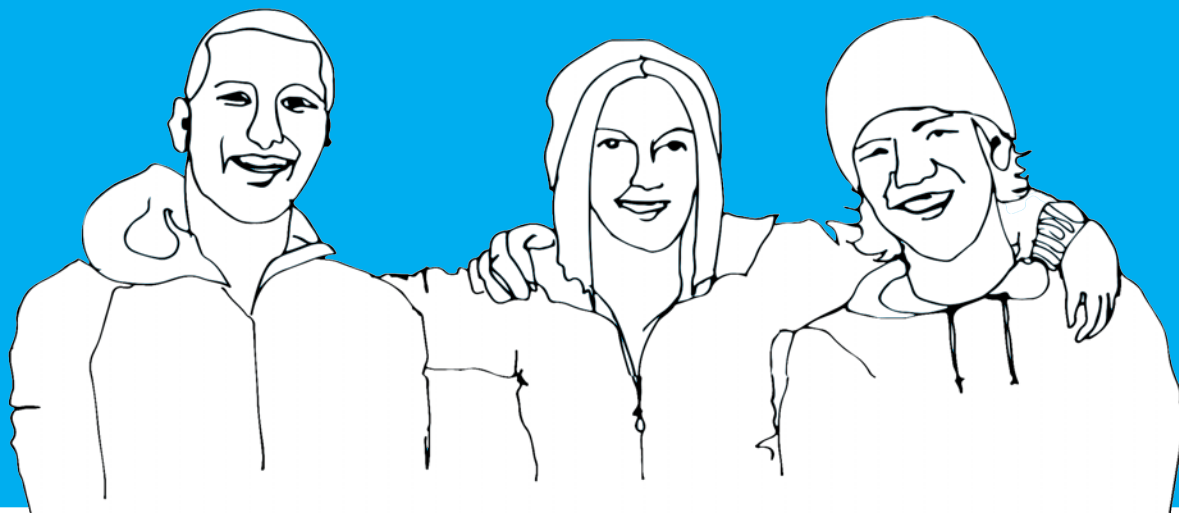


Utvärdering av Medborgardialog inför ny ÖVERSIKTSPLAN

nu-2030



MELLERUDS
KOMMUN

INLEDNING

Arbetet med att ta fram en ny översiktsplan för Melleruds kommun har börjat. Innan ett förslag tagits fram har kommunen beslutat att lyssna in medborgarnas åsikter. På hemsidan inrättades ett digitalt verktyg där man kunde lämna sina synpunkter direkt i en karta. Det fanns även möjlighet att gå till Medborgarkontoret eller Biblioteket för lämna skriftliga synpunkter i en förslagslåda.

Medborgardialogen pågick mellan den 20 september och 31 oktober 2017. Sammanlagt kom det in lite över 500 synpunkter! Detta är en utvärdering av medborgardialogen som utgår från resultatet av statistik från det digitala verktyget och en sammanställning av alla synpunkter.

Synpunkterna som kom in är en värdefull källa för tankar och idéer om kommunen. Underlaget kommer fortsättningsvis finnas med vid framarbetandet av ett förslag till ny översiktsplan. Vissa tankar kan komma att bli förslag för kommun att arbeta vidare med. Alla synpunkter som kommit in finns att läsa hos Plan- och byggenheten.

DIAGRAM OMRÅDEN

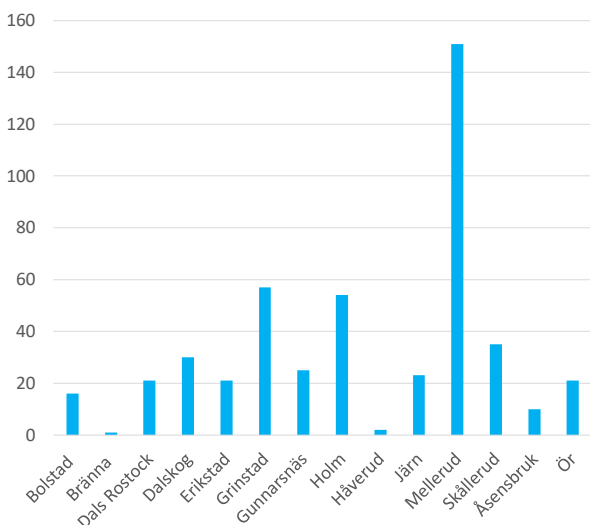
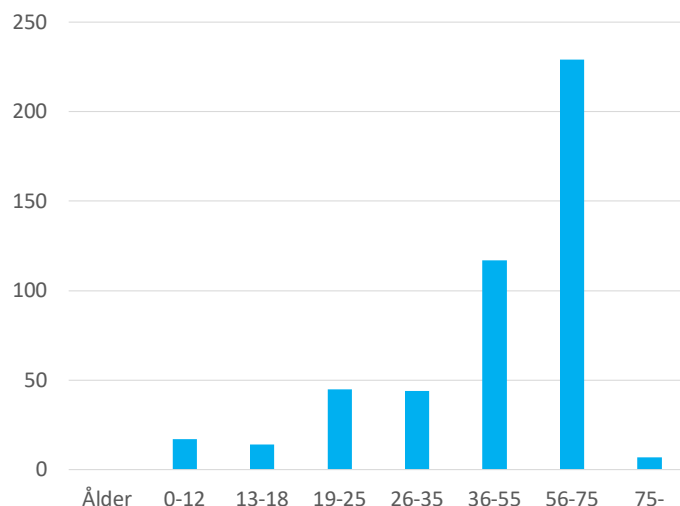


DIAGRAM ÅLDERSGRUPPER



DIGITALA VS. ANALOGA SYNPUNKTER OCH STATISTIK

Den största delen, 95 % av de inkomna synpunkterna, skickades in genom det digitala verktyget, vilket visar att verktyget blivit känt och varit användarvänligt. Det har kommit in väldigt få felanmärkingar.

Genom det digitala verktyget har vi kunnat samla in information om åldergrupper och kön som gör att vi kan få en uppfattning om vem vi nått ut till. Medelnivå på ålder har varit knappt under 50 år. Det visar att vi kan göra mer för att nå unga personer. Könsfördelningen har varit ganska jämn med en liten lägre andel män.

Flest synpunkter har kommit in som berör Melleruds tätort. Fördelningen kan bero på att det bor flest människor här och att även den övervägande delen av möten med föreningar var i Mellerud. Det har funnits möjlighet att träffa politiker vid öppna dialogmöten i Mellerud, Dals Rostock, Håverud, Dalskog och Åsebro.

DIAGRAM KÖN



VAD ÄR EN ÖVERSIKTSPLAN?

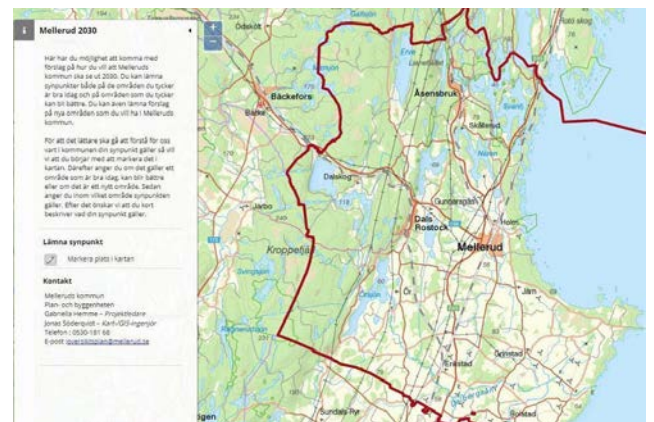
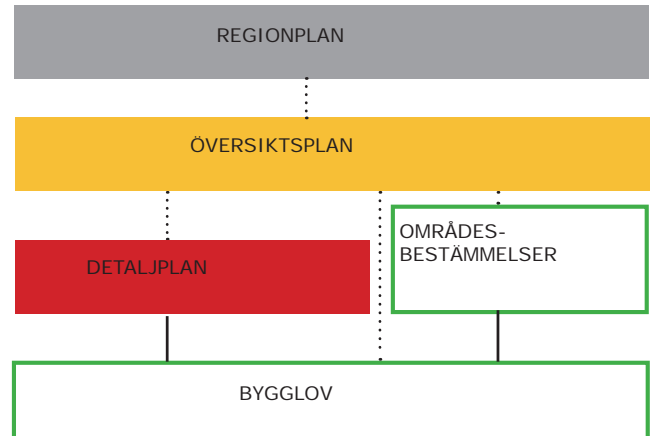
En översiktsplan är en övergripande plan som bestämmer hur mark- och vattenområden ska användas. Den är ett verktyg för att utveckla kommunen på lång sikt och vägleder när det gäller detaljplan, bygglov eller förhandsbesked.

När en byggnad ska byggas som påverkar omgivningen mycket, behöver en detaljplan tas fram som reglerar hur man får bygga. Detaljplanen ska ha stöd i översiktsplanen. I områden där det saknas detaljplan, utanför tätbebyggt område, är det översiktsplanen som styr om man kan få bygglov eller förhandsbesked.

Kommunen kan själv bestämma hur översiktsplanen ska utformas men innehållet ska visa grund dragen i hur den byggda miljön ska användas, utvecklas och bevaras. Man ska då även ta hänsyn till allmänna intressen och kommunen måste visa hur man tänker tillgodose riksintressen och miljö kvalitetsnormer. Planen ska även visa områden för landsbygdsutveckling i strandnära lägen (LIS-områden). Gällande översiktsplan är från 2010 och behöver ses över för att vara ett aktuellt dokument.

Översiktsplanen är inte juridiskt bindande men ger ett starkt stöd så att kommunen får en helhetssyn på sin fysiska miljö.

PLAN- OCH BYGGLAGENS PLANNIVÅER



VAD HÄNDER NU?

När medborgardialogen är avslutad kommer ett förslag till översiktsplan arbetas fram. Synpunkterna i dialogen finns med för att vägleda, prioritera och ta fram strategier för kommunens utveckling.

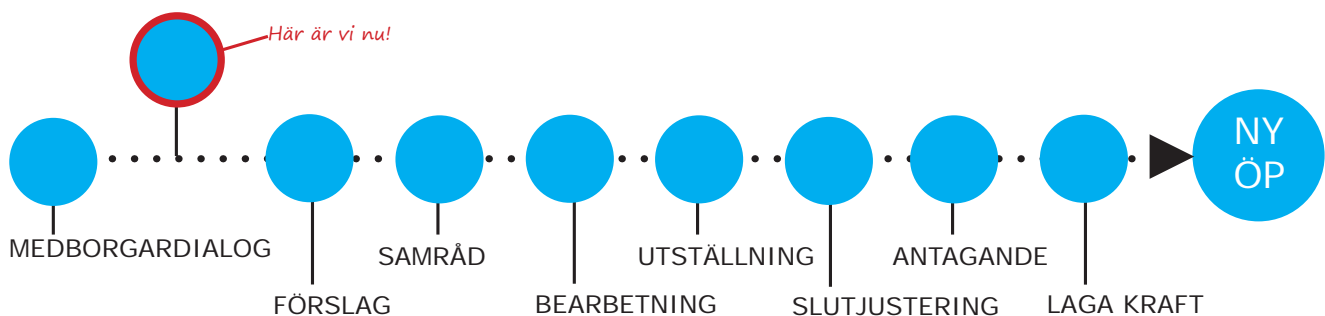
När ett förslag till översiktsplan är klar kommer förslaget gå ut på samråd. Då har medborgarna och olika myndigheter möjlighet att lämna synpunkter på det konkreta förslaget. Det digitala verktyget kommer då visa en karta med lager av användningsområden och förslag på strategier för utveckling.

När synpunkterna som kommit in beaktats kommer förslaget att bearbetas för att sedan ställas ut en gång till.

När slutjusteringar gjorts är förslaget färdigt för antagande och några veckor senare kan det vinna laga kraft.

Melleruds kommun väntas ha en ny översiktsplan 2019.

UTVÄRDERING



OM ARBETET MED NY ÖP



MELLERUDS
KOMMUN

I medborgardialogen träffade vi ca **900** personer!

Tillsammans med **8** politiker och **7** tjänstemän har vi haft **5** öppna dialogmöten där vi besökte olika

tätorter i kommunen.

I skolorna träffade vi ca **300** skolelever.

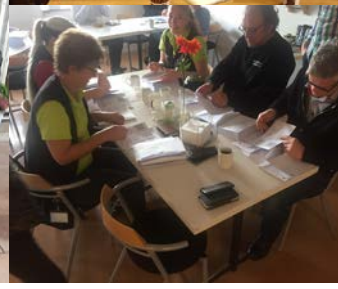
Vi har skickat ut över **2 000** brev till fastighetsägare som inte bor i kommunen.

Vi har haft **2** annonser i Melleurds nyheter som når ca

25 000 personer.

Vi har medverkat i **2** mässor, har varit injudna till **8** föreningar. Vi har haft dialog på torget, i Rådahallen, i skolor, och på Stinsen.

Tack alla ni som varit med och diskuterat,
lämnat synpunkter och hjälpt till att få fram
ett underlag för vår nya översiktsplan!



Boende

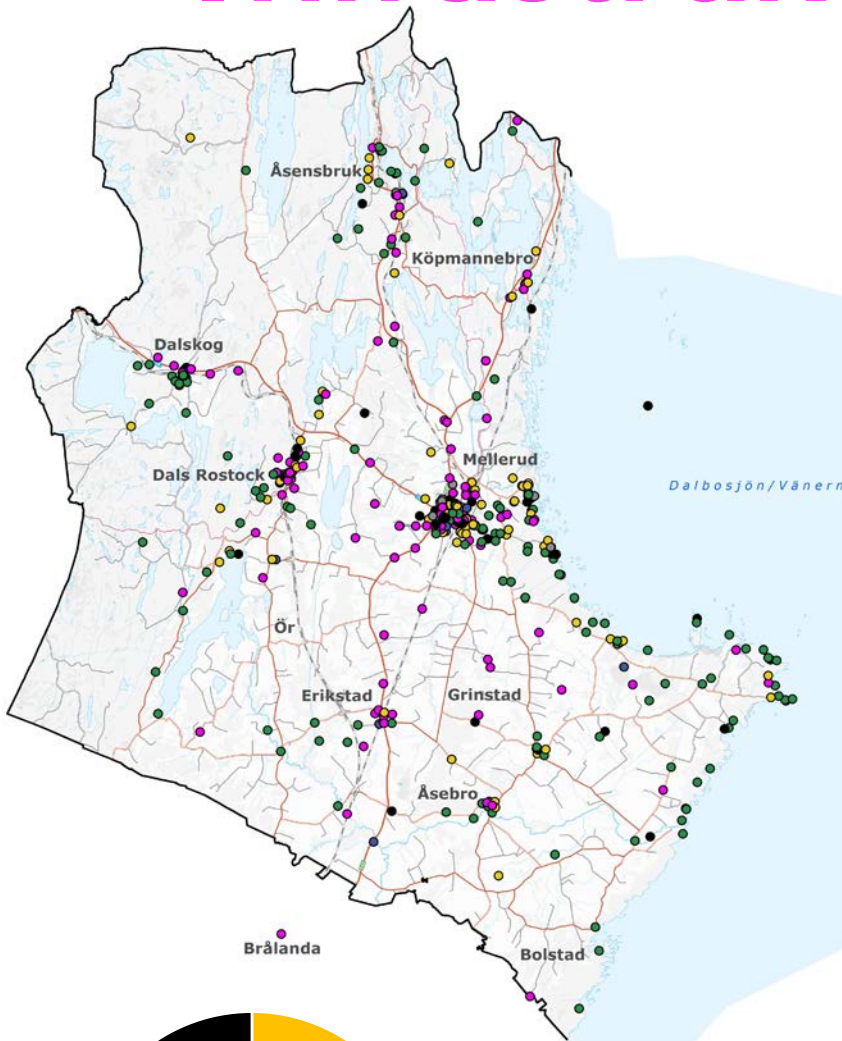
Industri/Lager

Handel/Kontor

Fritid/Natur

Infrastruktur

Övrigt

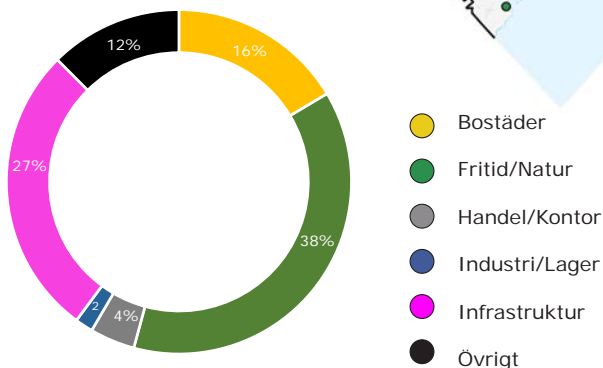


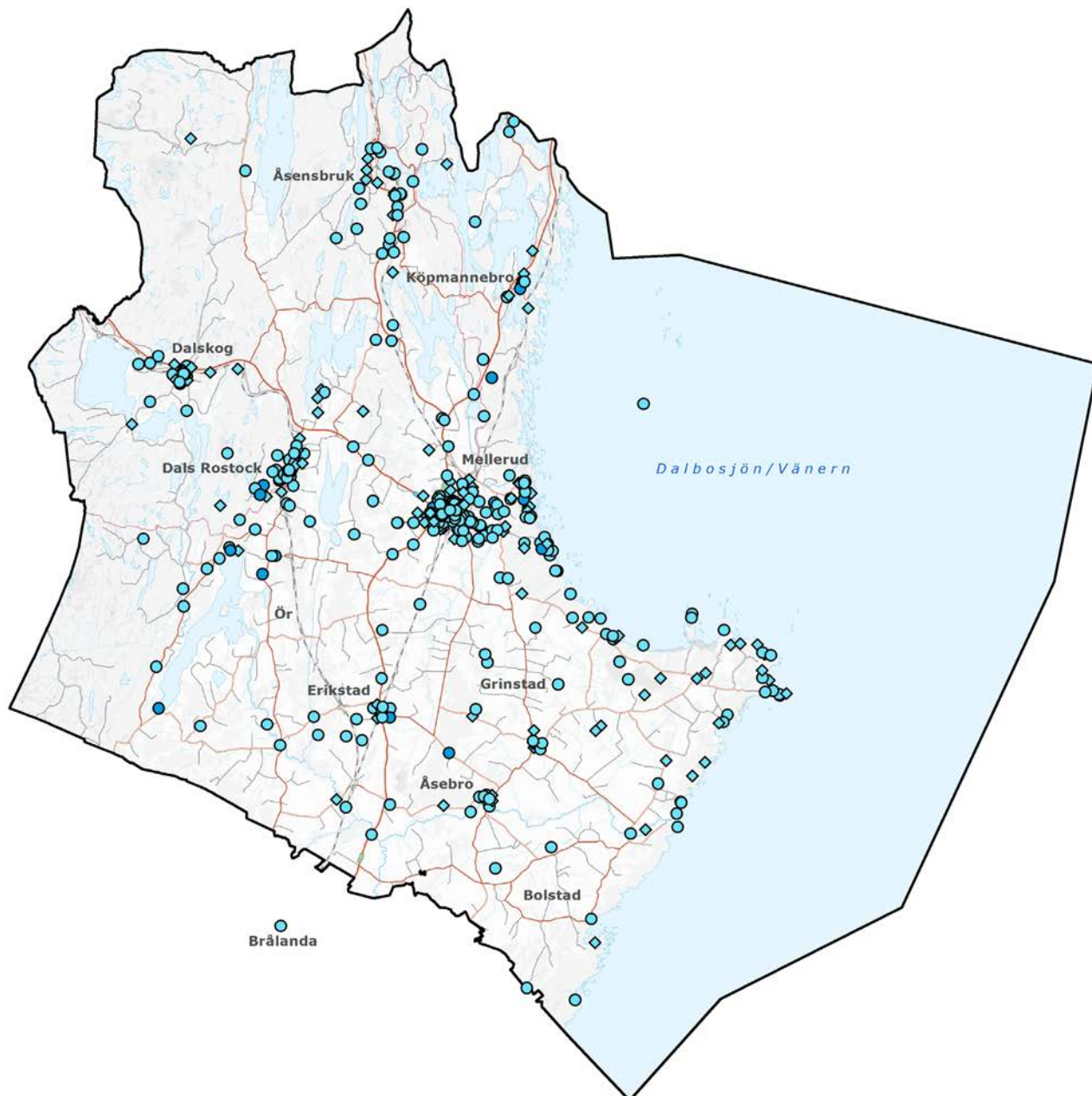
I dialogverktyget fanns möjligheten att välja ämnesområde för sin synpunkt. Flest synpunkter, 38 %, handlade om Fritid/Natur, följt av Infrastruktur, 27 % och Bostäder, 16 %.

Att många människor intresserar sig för Fritid/Natur visar att det är ett viktigt ämne att lyfta i översiktsplanen. Det efterfrågas platser utomhus för att vara tillsammans och göra saker. Kanske visar det också stolthet över det natursköna landskapet. Infrastruktur utgör nästan en tredjedel av synpunkterna och visar att intresset är stort för Melleruds positionering i regionen. Med en arbetsmarknad där många pendlar är det en högprioriterad fråga. Synpunkter om bostäder handlar mycket om hyresrätter och strandnära boende. Även här kan man se behovet av att visa upp Melleruds kommun som en kommun med fina landskapliga förutsättningar som gör kommunen attraktiv.

Ämnesområdet Handel/Kontor utgjorde endast 4 % och Industri/Lager 2 %. De låga siffrorna kan visa att det finns en viss nöjdhet i kommunen. Handelsindex är högt och många väntar att ett köpcentrum snart sätter igång att byggas. Ämnesområdet Industri/Lager är en viktig fråga för arbetsmarknaden men har fått lite intresse. Möjligtvis kan det digitala verktyget varit fel forum. Fler tankar har kommit in på detta området genom mejl eller vid gruppdiskussioner vid inbjudna möten som t ex med Industrigruppen.

Övriga punkter utgjordes av 12 % och samlar in spridda tankar och funderingar om hur Melleruds kommun kan utvecklas.





FRÅGESTÄLLNINGAR

- Ett bra område i Melleruds kommun
- Ett område som kan bli bättre i Melleruds kommun
- ◆ Ett nytt område i Melleruds kommun

Frågeställningarna i det digitala verktyget var uppdelat i tre frågor med sex olika ämnen. Flest synpunkter, 68 %, handlade om områden som kan bli bättre. 6 % om bra och 26 % om nya områden. Ämnesområdena gäller Bostäder, Fritid/Natur, Handel/Kontor, Industri/Lager, Infrastruktur och Övrigt. Det blir tydligt i sammanställningen att synpunkterna är flest i tätorterna och vid vattnet.

”Det behövs fler centrala hyreslägenheter! Jag vill ha en 2:a.”

Hon, 19-25, Mellerud

”Planera för hyres mikrobostäder/övernattningsbostäder vid järnvägsstationen för exempelvis akademiker som arbetspendlar till Mellerud för att arbeta med vård och skola.”

Han, 36-55, Mellerud

”Kommunen ska utreda möjligheten till att Mellerud som ort ska vara en del av det Högskolan Väst kallar för sin ”bostadsgaranti”.(..).”

Han, 19-25, Mellerud

”För mig som inte bor året runt i Mellerud är det en skandal att inte Sunnanå hamn är klar än. Innan ni planerar något annat så borde ni verkligen se till att få det klart.”

Han, 36-55, Mellerud

”Från denna punkt och fortsättningsvis en bit nedför backen skulle passa med radhuslägenheter. Lämpligen två och tre rum. Här är fin utsikt över Vänern mot Kinnekulle. Många vill bo nära naturen och trivs då i Rostock som har fina promenadstigar och motionsspår.”

Hon, 56-75, Gunnarsnäs

”Se över och vid behov modernisera detaljplanen för Dals Rostock, så att kommunen kan planera för en expansion av orten för att möjliggöra en satsning på tågstopp i samverkan med Västra Götalandsregionens Västtågsutredning.”

Han, 36-55 år, Dals Rostock

”Detaljplanlägg Grinstad och undersök möjligheterna för en framtida expansion av antalet bostäder i byn.”

Han, 36-55, Grinstad

”Bygg hyresrätter i Häverud.”

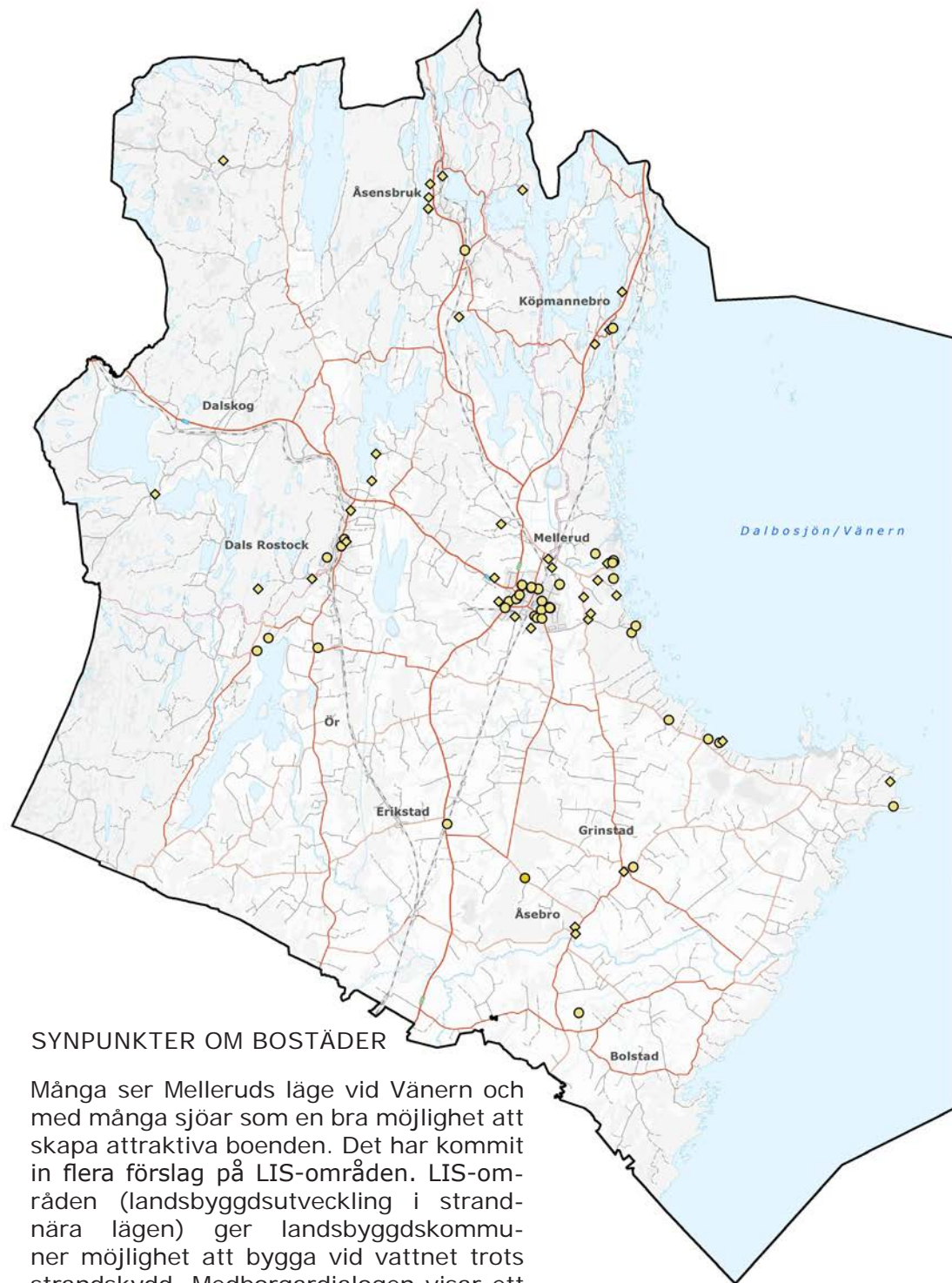
Han, 19-25, Häverud

”Gör ett Vallastaden i miniatyr, var kaxiga i marknadsföringen att Mellerud har allt man kan behöva och arbeta aktivt med att göra det än bättre”

Hon, 36-55, Mellerud

”Våra stora fördelar som attraktiv boendekommun tror jag är vår vackra landsbygd med många sjöar. Det lockar betydligt mer än ”vanliga villaområden eller flerbostadshusområden” på Melleruds platta omgivningar. Leta efter många attraktiva LIS-områden (..) Ett samhälle med vackra byggnader och välskötta offentliga miljöer signalerar framtidstro och att alla bryr sig. Lagg kraft, omsorg och stora krav på utformning och skötseln av byggnader och offentliga miljöer. Ställ krav vid byggloven (..).”

Hon, 56-76, Mellerud

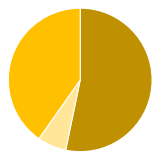


SYNPUNKTER OM BOSTÄDER

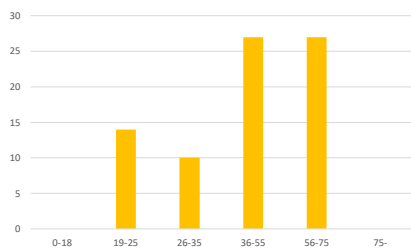
Många ser Melleruds läge vid Vänern och med många sjöar som en bra möjlighet att skapa attraktiva boenden. Det har kommit in flera förslag på LIS-områden. LIS-områden (landsbyggdsutveckling i strandnära lägen) ger landsbyggdskommuner möjlighet att bygga vid vattnet trots strandskydd. Medborgardialogen visar ett stort behov att, i samband med arbetet

om ny översiktsplan, se över befintliga områden och eventuellt peka ut nya. Naturskyddsföreningen har lämnat synpunkter kring strandskyddet och ser konfliktrisk i värdet av orörda stränder och viljan att släppa fram för mycket byggnation inom strandskyddat område. I en LIS-plan kan utredningar kring detta göras. Det efterfrågas också mycket små hyresrätter till låga priser, både i Mellerud och i andra tätorter samt i strandnära lägen!

Seniorer efterfrågar centrumnära boenden med närhet till service som vårdcentral, apotek, bank och affärer. Flera synpunkter tar upp förtätning av centrum för att fylla tomma tomter och skapa rumslighet kring torg och andra platser. Det finns intressen för särskilda boenden för seniorer som har fokus på tillgänglighet eller t ex Bovieran (flerfamiljshuskoncept med glasad innergård).



■ Han
■ Hen
■ Hon



SYNPUNKTER OM BOSTÄDER



**MELLERUDS
KOMMUN**

”En lekplats som alla får komma och leka.”
Han, 0-12, Dalskog

”Det borde finnas platser att fiska. Det behövs bryggor och sittplatser där familjer kan vara och fika och ta de lugnt, grilla.”
Han, 13-18, Skällerud

”Detta (Österrådaplan) är den bästa platsen för ungdomar i Mellerud. Här är alla välkomna! Alla respekterar varandra.”
Han, 13-18, Mellerud

”Anser att det saknas en plats där barn och barnfamiljer kan vara i Bränna/Skällerud. Förslag på åtgärd är en lekplats med gungor, sandlåda, klät-
terställning samt plats för picnic eller grillplats.”
Hon, 26-35, Bränna

”Det borde finnas en mötesplats för ungdomar utomhus i Sunnanå. Ett vindskydd, sittplatser, WIFI, bord för att spela kort eller äta om man tar med sig fika. Det måste inte vara i Sunnanå men gärna i området vid Vita Sannar tex”
Hon, 13-18, Mellerud,

”Vi är fyra tjejer som vill träna gymnastik. Det hade varit bra om det fanns en gymnastikhall här.”
Hon, 0-12, Mellerud

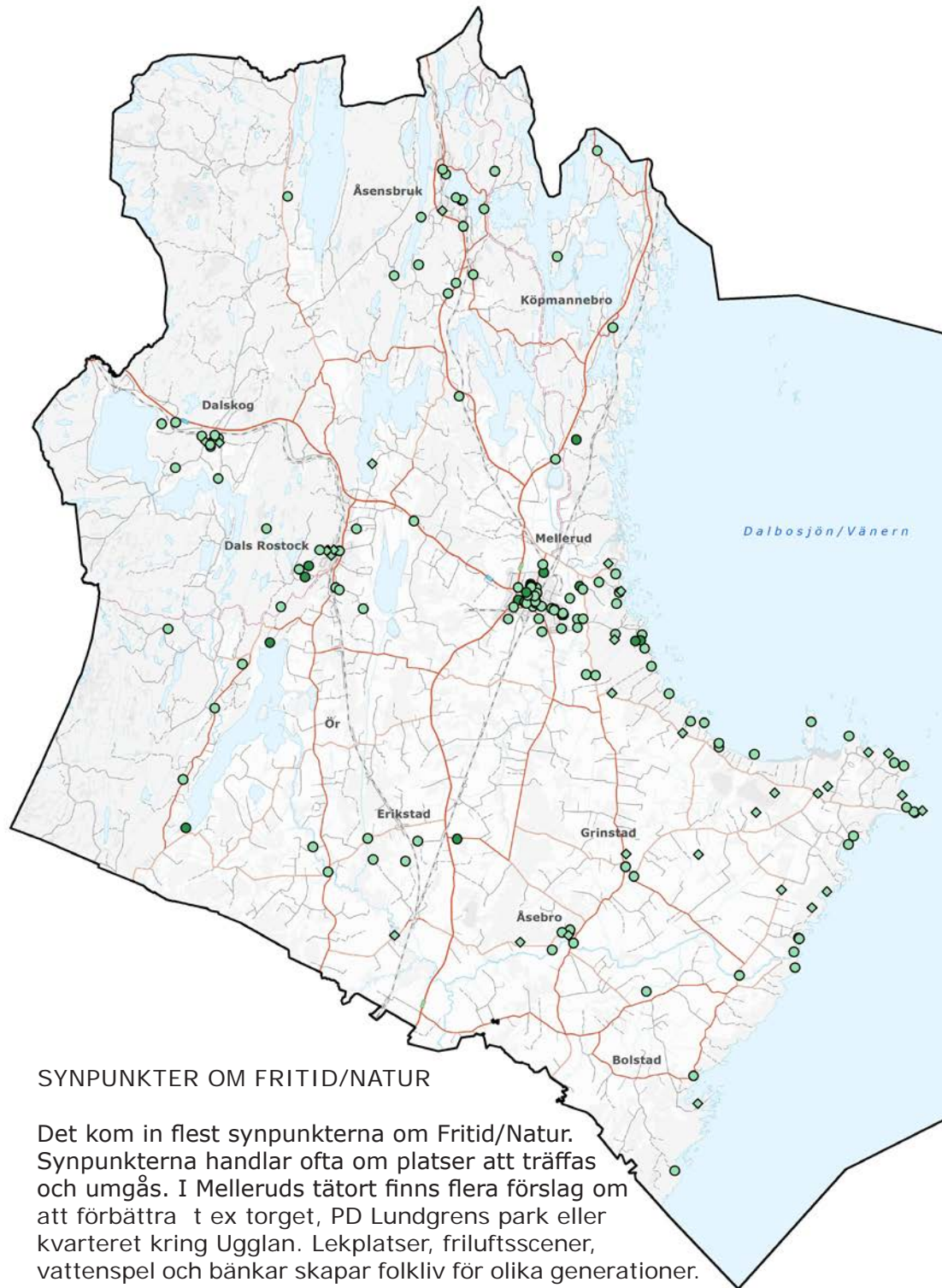
”Lekpark och utegym lockar fler barnfamiljer till Dalskog.”
Hon, 56-75, Dalskog

”Utveckla detta friluftsområde till en mötesplats för människor, t.ex. med vandringsleder, löparspår + andra aktiviteter.”
Han, 36-55, Järn

”Vi är ett gäng med ungdomar, ca 30-40 personer, som står och pratar och umgås vid Pressbyrån. En del kommer från Brälånda med sina epa-traktorer. Vi är mellan 15-16 år. Vi skulle vilja ha ett område där vi kan hänga utan klagomål. Det ska vara centralt och lätt att ta sig dit.”
Hon, 13-18, Mellerud

”Satsa på att göra parkerna fina och trygga, vi har flertalet ställen där popup-parker skulle kunna göra vår Köping bättre.”
Hon, 36-55, Mellerud

”Dalslands kanal är en resurs som tyvärr ser ut att stå outnyttjad för allmänheten. Som boende vid kanalen kan jag konstatera att antalet farande på kanalen har minskat drastiskt de senaste tio till femton åren. Om kommunerna som kanalen går igenom skulle samarbeta tillsammans med norska kommuner om att bygga ut kanalen så att en kan åka med båt från Skagerak, via Halden ner till Sunnanå så skulle ju detta givetvis hjälpa turistnäringen i kommunen.”
Han, 19-25, Skällerud

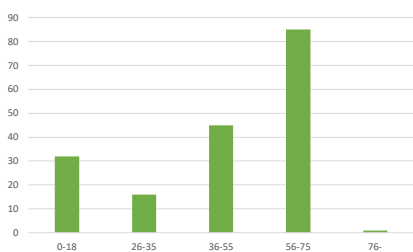
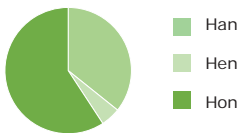


SYNPUNKTER OM FRITID/NATUR

Det kom in flest synpunkterna om Fritid/Natur. Synpunkterna handlar ofta om platser att träffas och umgås. I Melleruds tätort finns flera förslag om att förbättra t ex torget, PD Lundgrens park eller kvarteret kring Ugglan. Lekplatser, friluftsscener, vattenspel och bänkar skapar folkliv för olika generationer.

Många synpunkter kring fritid/natur handlar om sportaktiviteter. Det efterfrågas gymnastikhall, skateparker, pumpcourts, cross bana, cykelpark, eller upprustning av befintliga sportplatser som t ex Håvåsens IP. Flera synpunkter handlar om badplatser som borde rustas upp och kompletteras med sittplatser och grillplatser. Kroppefjäll lyfts fram som viktigt rekreationsområde men även med platser som kan utvecklas som skolskog, restauranger, djurpark och ett observatorium!

Synpunkterna om fritid/natur kommer till större del av barn, ungdomar och kvinnor än inom de andra ämnesområdena. Ur jämställdhetssynpunkt ser detta ut att vara ett område att arbeta vidare med!



SYNPUNKTER OM FRITID/NATUR



**MELLERUDS
KOMMUN**

”Torget: Bilfritt torg, fri parkering i hus där Konsum finns. Butiker som ”showroom” med internethandel. Öppet torg för publikdragande aktiviteter, marknader, politik. ”frälsis”, uteserveringar, blodgivarbuss. Full tillgänglighet! Storhandel på Västerråda!”

Han, 56-75, Mellerud

”Service/Handelshus för entreprenörer i området”
Hon, 56-75, Järn

”Fortsätt utveckla Västerråda området för handel och lagerverksamhet.”

Hon, 26-35, Mellerud

”Det behövs en klädfärr för ungdomar, typ Junkyard.”

Han, 13-18, Mellerud

”Ett hamburgeställe med Drive through.”

Han, 13-18, Mellerud

”Glasskiosken borde ha öppet jämt. Särskilt på sommaren. Mer liv och rörelse på torget i allmänhet!”

Han, 76-, Mellerud

”Bygg en så kallad ”boardwalk” vid Sunnanå. Inspiration från bryggan på Smögen.”

Han, 19-25, Mellerud

”Önskar verkligen att det blir ett nytt handelscentrum här, en verklig, utmaning för oss och vår kommun, jag tror det skulle betyda oerhört mycket för oss på orten, men också för kringområdena, mer folk till kommunen, byggandet skulle öka privat, nya och fler bostäder måste byggas, hela Dalsland skulle få ett uppsving, vi behöver våga satsa här. Sunnanå var ett steg i rätt riktning, som satte Mellerud på kartan! Men vi måste våga tro på framtiden, Mellerud måste utvecklas, köpcentrat är en utveckling.”

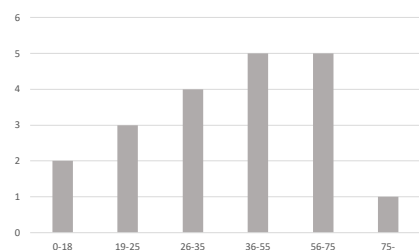
Han, 56-75, Mellerud

”Vid torget borde man bygga en lite saluhall som enbart säljer varor som produceras lokalt.”

Han, 26-35, Mellerud

”Här behöver ni ändra detaljplanen så att det går att bygga tvättstationen som vi alla som bor i Mellerud behöver. Miljön ut med E45 behöver rustas upp som det är nu och det ser snyggare ut med byggnader än en stor grusplan.”

Han, 36-55, Mellerud



SYNPUNKTER OM HANDEL/KONTOR

Många av synpunkterna handlar om utvecklingen av centrum och effekterna av ett nytt köpcentrum på Västerråda. Det ses ofta som positivt med ett nytt köpcenter men ett behov av att öka attraktiviteten av centrum genom t ex en uppdatering av torget.

Unga efterfrågar utbudet av butiker i centrum. Handelskedjor som inte etablerar sig i mindre orter skulle kunna bli lättare att nå genom bättre kommunikationer. Här behöver man se över infrastrukturen. De små och unika butikerna är något som gör Melleruds kommun speciellt och attraktivt.

Positivt för Melleruds kommun är att ett tänkt köpcentrum placeras förhållandevis centralt.

SYNPUNKTER OM HANDEL/KONTOR



**MELLERUDS
KOMMUN**

”Det är viktigt att kommunen arbetar aktivt för att det ska komma fler företag och etablera sig här!”

Hon, 56-75, Åsensbruk

”Hela industriområdet borde renoveras upp så de inte ser så slitet ut. Området kan gärna va industri men man borde fräscha upp o smycka området så de smälter in med kringliggande bostädet. Även detta område är de många turister som åker förbi. Dalslandsgatan.”

Han, 26-35, Mellerud

”Järnväg används ej. Ta bort järnväg och ge plats för större industriområde.”

Han, 56-75, Mellerud

”Gammal Torvströfabrik med stort brytningområde mycket speciellt område att gå i. Byggnaderna nästan förfallna.”

Hon, 56-75, Mellerud

”Ta bort vedlagret (flytta till stickspår i erikstad istället) och använd området bättre”

Hon, 56-75, Mellerud

”Använd stickspåret som godsområde för Mellerud. Stäng av väg och för ny infart till Erikstad som är bättre ur trafiksynpunkt=frigör område.”

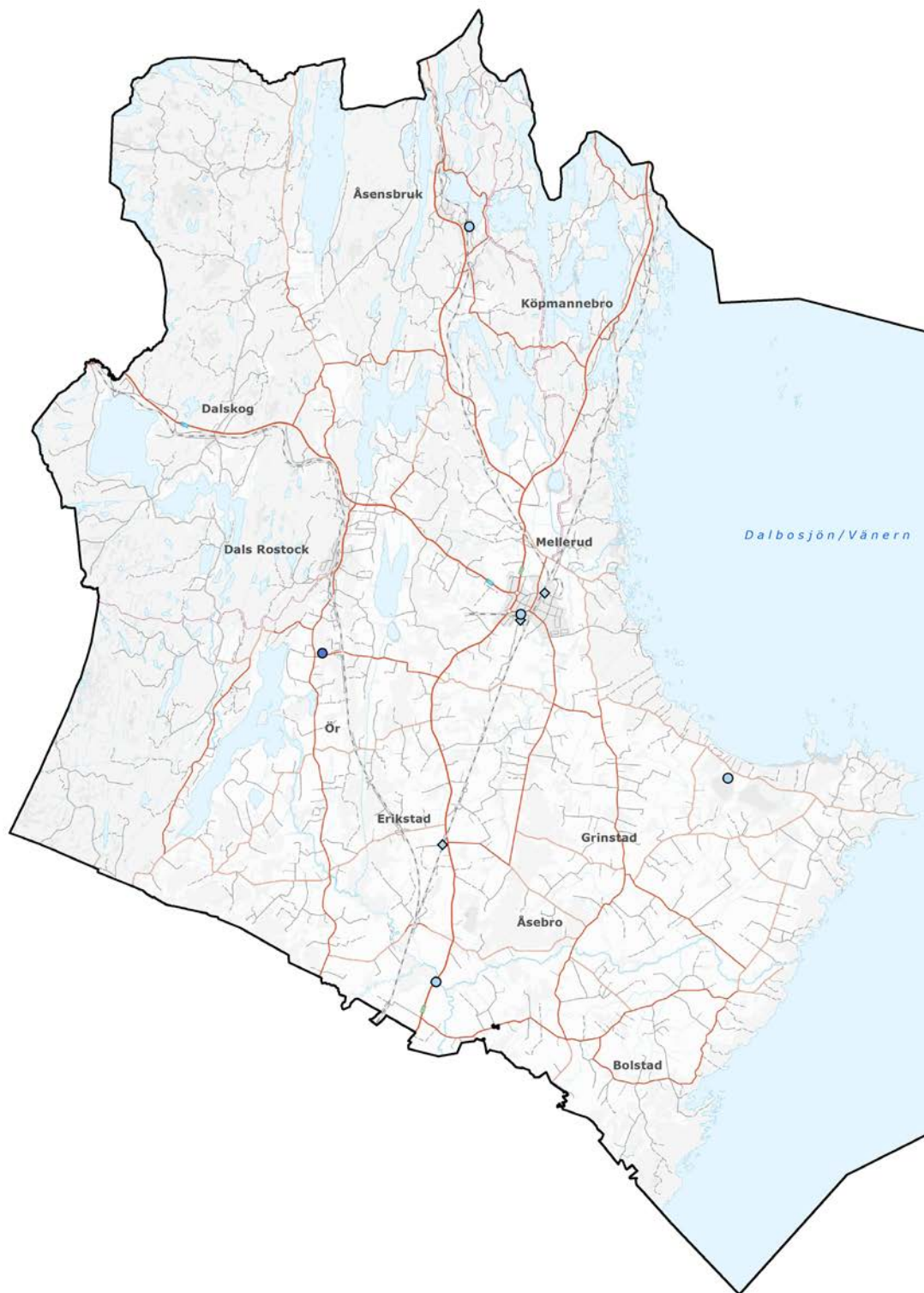
Hon, 56-75, Mellerud

”Våra industriområden bör på ett bättre sätt kunna skyltas upp i samarbete med företagen som verkar där, så att man på ett enkelt sätt kan se det rika utbud våra företag erbjuder. Företagen borde kunna finansiera och kommunen utföra detta. Infotavlorna norr och söderifrån bör också för att ytterligare förstärka detta kunna peka ut dessa olika verksamhetsplatser.”

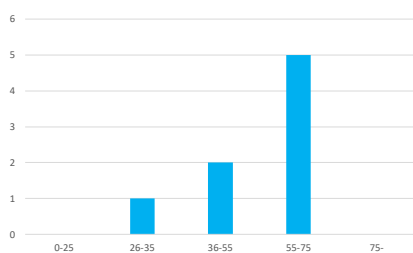
Han, 36-55, Mellerud

”Tycker att kommunen bör jobba för att det ordnas en bättre infart till industriområdet runt Hellbergs/Daloc/Emballator, för att slippa tung trafik genom alla bostadområden. Man kanske kunde bredda och rusta upp den norra, gamla infarten till Köpingen från 45:an förbi Holms Kyrka, och in vid skrotan?”

Han, 36-55, Mellerud



■ Han
■ Hon



SYNPUNKTER OM INDUSTRI/LAGER

Minst synpunkter berör ämnesområdet Industri/Lager. Melleruds kommun har ett strategiskt läge vid E45 och ett centralt läge mitt i Skandinavien som borde göra kommunen mycket attraktiv för etablering av industrier eller lager. Här kan finnas behov att bjuda in till möten med företagare om konkreta frågeställningar.

”1. E45 ska EJ gå genom ”stan” utan utanför. Det är så mycket långtradartrafik och den ska inte behöva köra genom trånga rondeller t ex. (...)”
Hon, 76-, Mellerud

”Kommunen bör tillsammans med andra dalsländska kommuner utreda möjligheterna att bygga ut tågnätet till Norge. Snabbtåg från Mellerud till Halden skulle gynna kommunen ytterligare, vi skulle kunna bli en knutpunkt mellan Göteborg-Halden. Dessutom skulle säkerligen många norrmän bosätta sig i kommunen om det skulle vara pendlingsavstånd till Halden från Mellerud.”
Han, 19-25, Mellerud

”Bygg en cykel/rid/promenadled intill nuvarande landsväg, mellan Korsgården och Hjortens udde. Vägen är smal och hårt trafikerad. Det går knappt att möta bilar, bussar, lantbruksmaskiner, rullskidåkare, joggare, cyklister, ryttare och barnvagnar ska samsas om platsen på vägen. Den är inte säker att använda. En led skulle betyda ökad säkerhet.”
Hon, 36-55, Järn

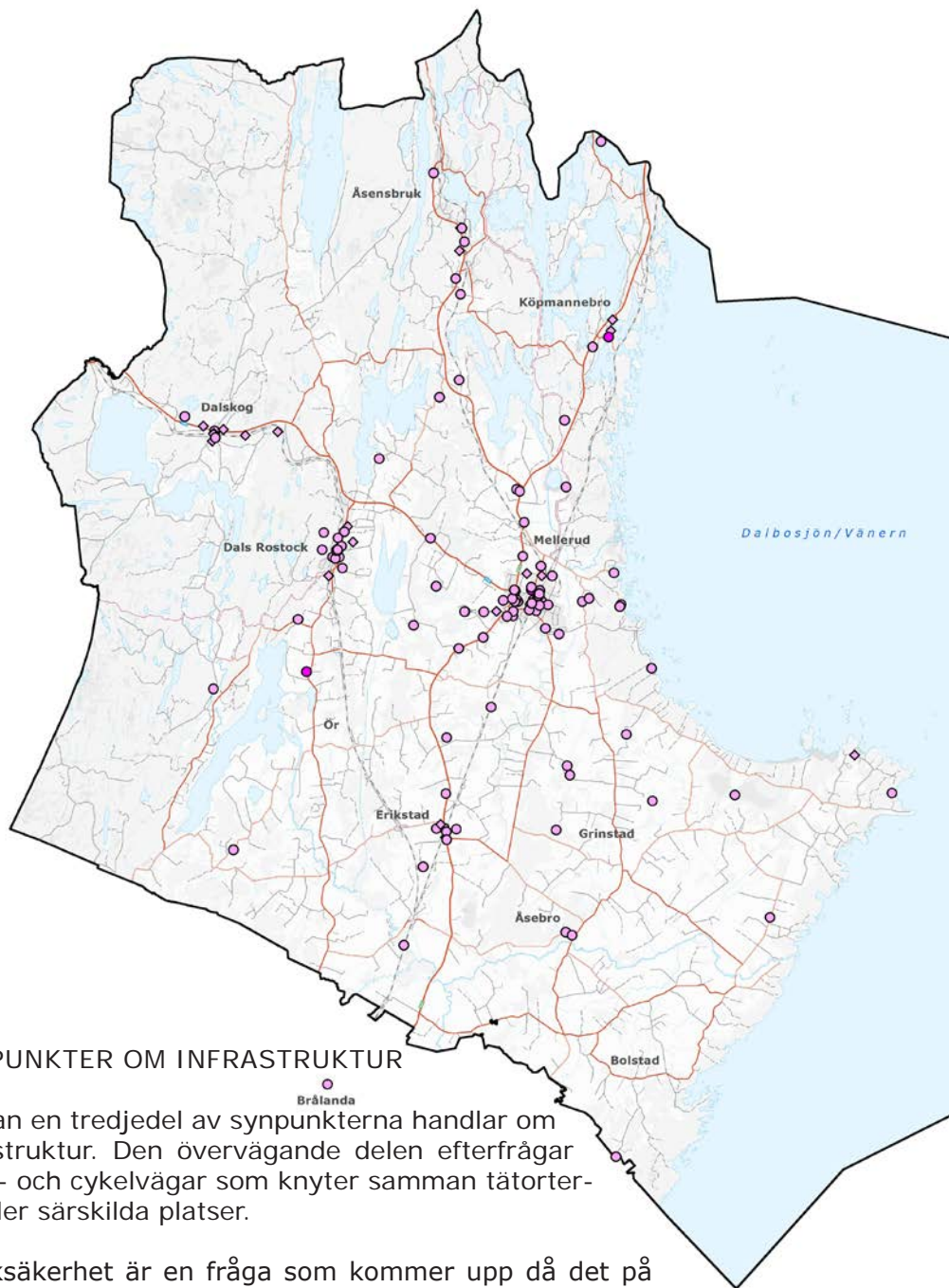
”(..)Viktigt att driva frågor om fler förbindelser, särskilt på kvällstid så att man kan nyttja de större städernas kultur/nöjesutbud. Viktigt att förbättra bekvämligheten på stationen, väderskydd ute på perrongen behövs verkligen (...). Det snabbar på påstigning om folk står och väntar därute(...) Knyt ihop centrala Mellerud. Viktiga målpunkter är torget, kulturbruket/gymnasiet och järnvägsstationen. (...)”
Hon, 56-75, Mellerud

”Gratis ställplatser för husbilar saknas i kommunen, föreslås vid Västerråda.”
Hen, 56-75, Mellerud

”Bygg en permanent asfalterad gång- och cykelväg mellan Sunnanå och Vita Sannar. Då skapas en fin förbindelse som gör att man får en ”slinga” från Ängenäsvägen ut till Vita Sannar, vidare till Sunnanå och sedan tillbaka in till Odengatan (skroten) igen. Perfekt för promenader och motion.”
Han, 36-55, Järn

”Nätet för gång- och cykeltrafik måste byggas ut. På så sätt binds centrum ihop med kommunens kransorter.”
Hen, 26-35, Mellerud

”Bilarna kör alldeles för fort genom Dals Rostock. Vi är många som önskar att det kunde göras ett farthinder vid Brunnsparken. Särskilt sommardag har området många besökare som ofta passerar över gatan. Här vore det lämpligt med farthinder och övergångsställe..”
Hon, 56-75, Gunnarsnäs



SYNPUNKTER OM INFRASTRUKTUR

Nästan en tredjedel av synpunkterna handlar om infrastruktur. Den övervägande delen efterfrågar gång- och cykelvägar som knyter samman tätorterna eller särskilda platser.

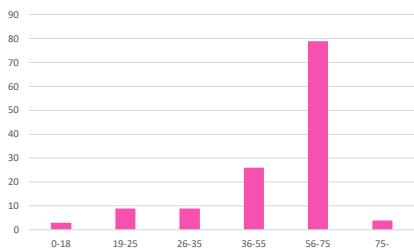
Trafiksäkerhet är en fråga som kommer upp då det på många ställen finns trafik som skär genom tätorterna. Genom Melleruds tätort går E45 och bildar en barriär. Trafikflödet är stort och bär på tung trafik. Utfarter och övergångar upplevs som trafikfarliga. I andra tätorter är hastigheten på fordonstrafiken ett viktigt tema, särskilt för barn. Fartgupp efterfrågas på många ställen. Hur barriäreffekten av biltrafiken i tätorterna kan minskas borde bli en viktig fråga i översiktsplanen.

Pendling är ett viktigt tema för kommunen. Pendelparkeringsplatser och upprustning av tågstationen är teman som återkommer. Om tågstopp kommer till i Dals Rostock kommer det bli viktigt att ha möjligheter att bygga bostäder i orten.

Dalslandspendeln är en förening som arbetar för att förbättra möjligheterna för pendling i kommunen. De har lämnat in flera synpunkter som berör; pendelparkeringar i Erikstad, Dalskog och Brålanda, tågstation i Dals Rostock, Melleruds tågstation, avveckling av allmänna grusvägar i hela kommunen, busslinga genom kommunen till/från pendlingståg, stängning av ägovägar över järnvägen, utredning av möjligheten att bygga ett triangelspår mellan Dalslandsbanan och Bergslagsbanan, utnyttjande av industrispår i Erikstad och öppnande av persontrafik året runt på DVVJ.



■ Han
■ Hen
■ Hon



SYNPUNKTER OM INFRASTRUKTUR



**MELLERUDS
KOMMUN**

”Melleruds kommun kan bli en av de ledande kommunerna gällande LSS-verksamhet. Vad jag menar med detta är att kommunen skulle kunna finna inspiration från Mo gård i Finspång. Jag tror starkt på att kommunen skulle kunna starta en egen gård med ekologisk profil där folk som går under LSS-lagstiftningen skulle kunna ha sin dagliga verksamhet. Det skulle bidra med arbetstillfällen men även till en levande landsbygd.”

Han, 19-25, Mellerud

”När nya gator kommer till i kommunen så borde namnen på gatorna få sina namn från kända personer från trakten. Exempel Gunno Dahlsterna, LM Engström, Torgny T:son Segerstedt. Kommunen borde bli bättre på att höja upp bygdens söner och döttrar!”

Han, 19-25 år, Mellerud

”Turism - gör Motståndstornet till ett besöksmål för dem som är nyfikna om Sveriges och Dalslands roll under andra världskriget. Gärna med informationstavlor och kanske möjliggöra en plattform långt upp som man kan ta sig upp till och beundra utsikten ifrån.”

Han, 36-55, Mellerud

”Melleruds kommun borde ta inspiration av Trollhättan och utveckla sitt eget bränslebolag. Profilerad av förnybar energi. Vid Hunnebyn så skulle en biogasanläggning kunna utvecklas. Detta skulle kunna ske i samarbete med andra dalsländska kommuner. Ambitionen är att en dalslänning ska kunna äga en biogasdriven bil och kunna tanka den i landskapets samtliga kommuner. Dessutom borde kommunens alla bilar enbart vara biogasdrivna. Mellerud ska bli Sveriges mest ekologiska kommun.”

Han, 19-25, Gunnarsnäs

”Här skulle det passa med ett ”centrumhus”. I huset bör dessa funktioner finnas: Bibliotek, konsthall/utställningsrum, café, studierum/tysta-rum, liten scen etc. Varför inte ha någon våning med bostäder ovanför?”

Han, 26-35, Mellerud

”För att göra Mellerud till en attraktiv kommun måste det finnas hårdare krav för att fastigheter inte ska se förfallna ut! Det finns ovanligt många exempel på detta.”

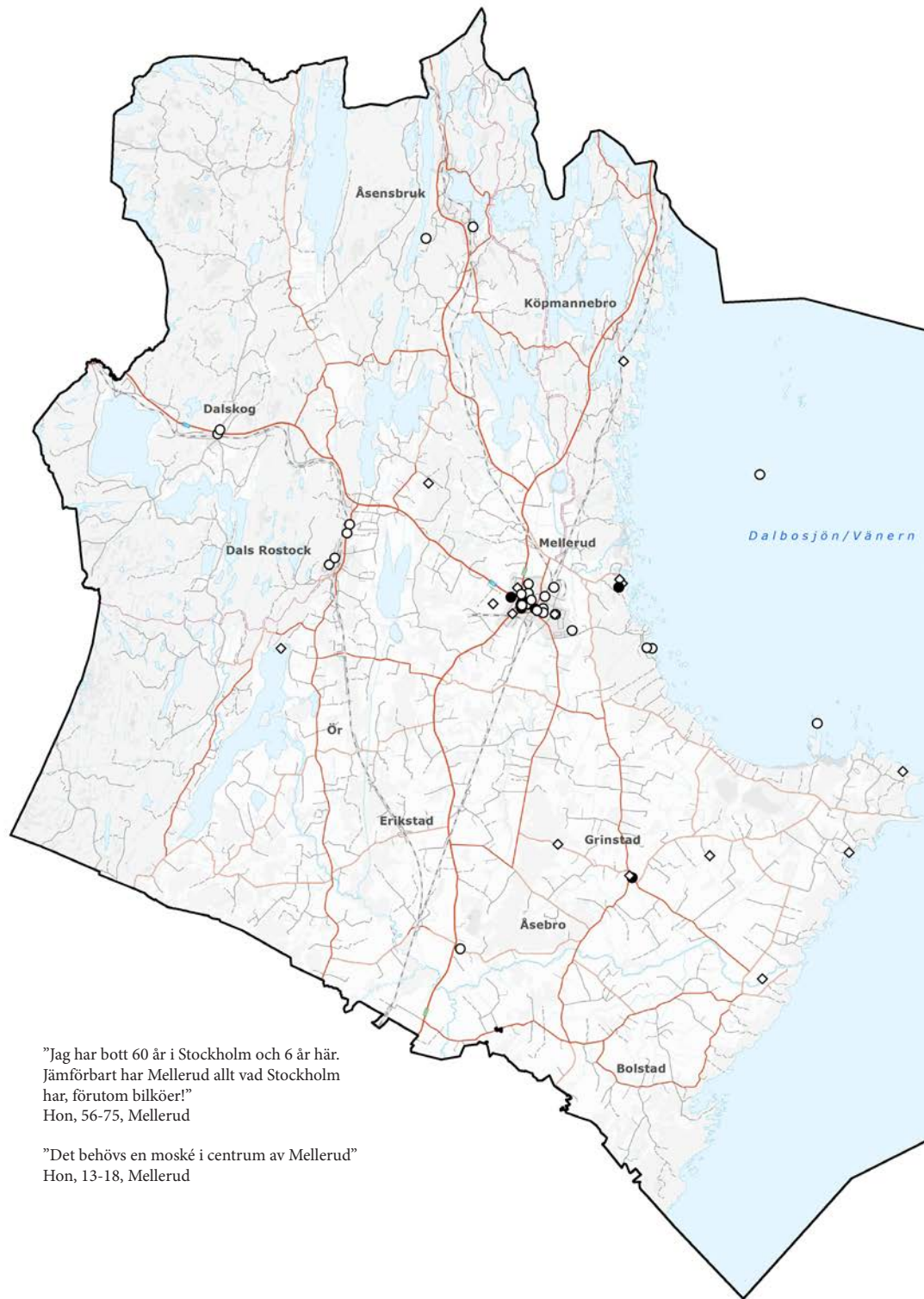
Han, 56-75, Mellerud

”Kulturhistorisk Park för Qvantenburg. Kan det vara rastplatser i anslutning till Dalbergsån?”

Hon, 56-75, Bolstad

”Så långt möjligt undvika att bygga på produktiv jordbruksmark”

Hon, 56-75, Holm

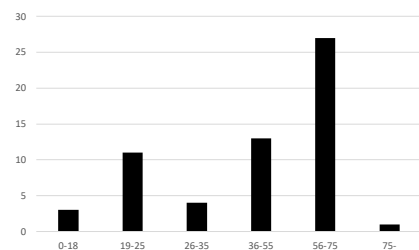


”Jag har bott 60 år i Stockholm och 6 år här. Jämförbart har Mellerud allt vad Stockholm har, förutom bilköer!”

Hon, 56-75, Mellerud

”Det behövs en moské i centrum av Mellerud”

Hon, 13-18, Mellerud



SYNPUNKTER OM ÖVRIGT

En del synpunkter kan var svårt att sortera under en rubrik. I medborgardialogen valde 12 % att lägga sin synpunkter här. De kan handla om kulturhistoriskt viktiga platser som man vill bevara, behov av t ex en Familjecentral, bibliotek i centrum eller att parkeringsvakter skrämmer bort gäster.

Inte alla frågor är direkt relevanta för översiktsplanen. Men många tankar är ändå intressanta att lyssna in som kan påverka kommunens framtid.

SYNPUNKTER OM ÖVRIGT

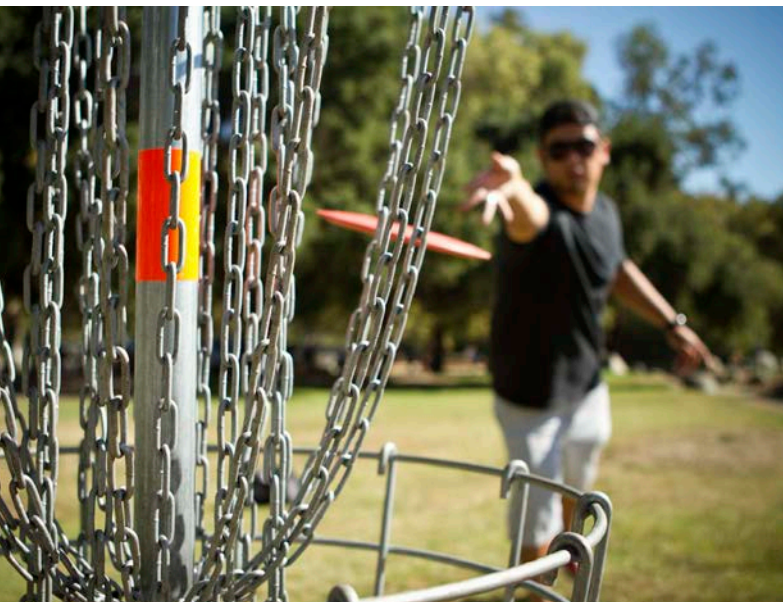


**MELLERUDS
KOMMUN**

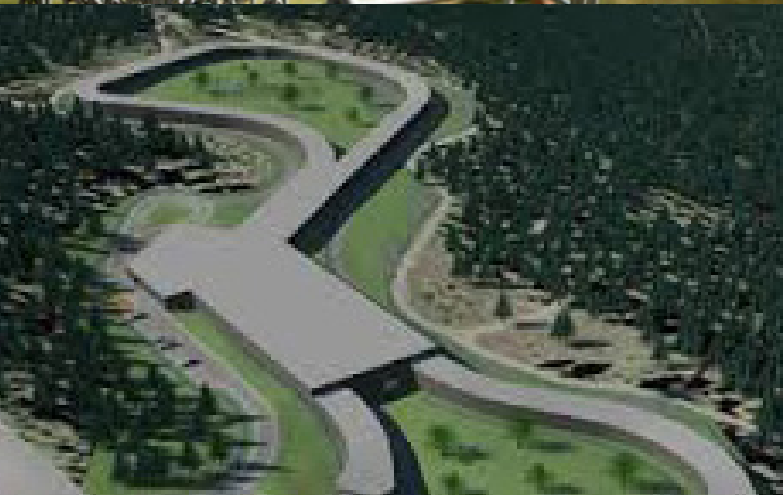


”Här vill vi ha en klätterbana och hinderbana (parkour).”
Han, 0-12, Dals Rostock

”Här vill vi ha en skatepark eller pumptrack där man även kan åka kickbike och cykel.”
Han, 0-12, Dals Rostock



”En Discgolfbana hade varit ett perfekt läge att anlägga vid den gamla 9-håls golfbanan. En mycket trevlig och rolig sport som jag tror skulle engagera många människor i kommunen.”
Han, 26-35, Mellerud



”Här kan vi bygga en skidtunnel.”
Han, 36-55, Mellerud



”Det skulle vara bra om Melleruds kommun hade mer information om dessa platser på platsen”
Han, 36-55, Järn



”Naturbadet Korshammen/ägare kyrkan ska rustas upp. Tidigare sandtag för tegelindustrin med räls och pir som det finns rester kvar fortfarande. Både sand och fina hällar”
Hon, 56-75, Grindstad



**MELLERUDS
KOMMUN**

Läs mer om arbetet med ny översiktsplan:
www.mellerud.se/oversiktsplan

