



Färdplan – länsgemensam strategi för god och nära vård

Hälsa- och sjukvårdsavtal med tillhörande överenskommelser

Mars 2022

FRÅN FOKUS
PÅ ORGANISATION

- TILL FOKUS PÅ
PERSON OCH RELATION

FRÅN ISOLERADE VÅRD
OCH OMSORGSINSATSER

- TILL SAMORDNING UTIFRÅN
PERSONENS FOKUS

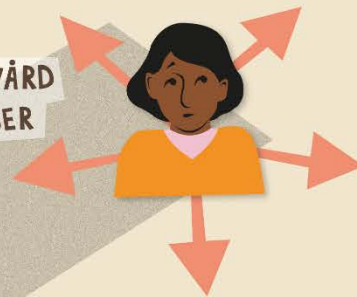
NÄRA VÅRD

FRÅN REAKTIV

- TILL PROAKTIV OCH HÄLSOFRÄMJANDE

FRÅN INVÅNARE
OCH PATIENTER
SOM PASSIVA MOTTAGARE

- TILL AKTIV MEDSKAPARE





Politisk viljeinriktning



- Vad är bäst för individen?
- Vad är bäst ur samhälls-/invånarperspektiv?
- Behövs förtydligande i avtal/överenskommelser?



Omställningsarbetet till god och nära vård

Färdplan - läns gemensam strategi för god och nära vård

Målbild, målgrupper, förändrade arbetssätt, stärka förutsättningar

Lednings- och samverkansstruktur på läns gemensam samt delregional vårdssamverkansnivå

Framtagande av modell för uppföljning och analys

Revidering av Hälso- och sjukvårdsavtalet samt tillhörande överenskommelser

Förankring och beslutsprocess





Kommunikation och dialog

2020

2021

2022



Förankring och beslutsprocess – Färdplan, Hälso- och sjukvårdsavtal med tillhörande överenskommelser



Färdplan

- Workshop
- Delregionala dialoger

Remisshantering

- Färdplan
- HoS-avtal med överenskommelser

HoS-avtal med överenskommelser

- Arbetsgrupper med verksamhetsrepresentanter



Andra grupperingar inom kommun och region har löpande varit delaktiga i arbetet





Omhändertagande av remissvar


- Stort engagemang och mycket synpunkter
- Bra förslag på omformuleringar som förtydligar
- Synpunkterna som inkom var ibland helt motsatser
- Önskemål om mer detaljerad nivå
- Önskemål om mindre detaljer
- Begrepp som används har setts över tex funktionsvariation och **funktionsnedsättning**, valt begrepp efter socialstyrelsens termbank






Färdplan - läns-gemensam strategi för god och nära vård

God och nära vård är *riktningen* i omställningsarbetet
Färdplanen innehåller de områden som vi gemensamt prioriterar att
kraftsamla kring



Färdplan - läns-gemensam strategi för god och nära vård



Parterna är länets 49 kommuner och Västra Götalandsregionen och riktar sig mot;

- Vård och omsorg
- Socialtjänst
- Skolverksamheterna
- Regional och kommunal hälso- och sjukvård
- Tandvård
- Hälsöfrämjande och förebyggande områden.

Målbild

En god och nära vård

- utgår från individuella förutsättningar och behov.
- bygger på relationer, är hälsofrämjande, förebyggande och proaktiv.
- bidrar till jämlik hälsa, trygghet och självständighet och grundas i gemensamt ansvarstagande och tillit.





Målgrupper

Vården behöver komma närmare patienten. Prioriterade målgrupper i den nära vården är personer som behöver insatser och samordning från både region och kommun oavsett ålder, diagnos eller funktionsnedsättning. Samverkan ska särskilt beakta barnkonventionens mål.

Det innebär att alla berörda parter ska prioritera tid och resurser för samordning och samverkan. Det centrala är den personcentrerade vården som utgår från den enskildes förutsättningar och behov.




**Färdplan
läns-gemensam
strategi för god
och nära vård**

- Barnkonventionen
- Regionala utvecklingsstrategi, RUS
- Gemensamt prioriterade områden att kraftsamla kring
 - Sex förändrade arbetssätt
 - Stärka grundläggande förutsättningar i samverkan
 - Gemensamt ansvar – ledning och styrning
- Läns-gemensam uppföljning och analys
- Läns-gemensamt utvecklingsarbete



Utveckla arbetssätt i samverkan

- Öka hälsofrämjande och förebyggande insatser
- Utveckla personcentrerade arbetssätt
- Stärk samverkanskultur för att öka tillit mellan huvudmännen
- Stärk kontinuitet och samordningen mellan huvudmännen
- Utveckling av arbetssätt med stöd av digitalisering
- Utveckling av mobila team som stöd för vård i hemmet



**Stärka
grundläggande
förutsättningar
i samverkan**

- Digitala Hjälpmedel/välfärdsteknik
- Gemensam vårdinformation
- Kunskapsstyrning och kompetensutveckling i samverkan
- Kompetensförsörjning
- Verksamhetsutveckling och implementering



Hälso- och sjukvårdsavtal med tillhörande överenskommelser

- Läkarmedverkan inom kommunal primärvård i Västra Götaland
- Samverkan vid in- och utskrivning från slutna hälso- och sjukvård
- Samverkan kring personer med psykisk funktionsnedsättning och personer med missbruk och beroende
- Samverkan om Munhälsa - uppsökande och nödvändig tandvård

2017

2023

NY AVTALSPERIOD

Indviden Samhälls-/invånarperspektiv Avtal/överenskommelser



Lagreglerad samverkan mellan kommun och Västra Götalandsregionen

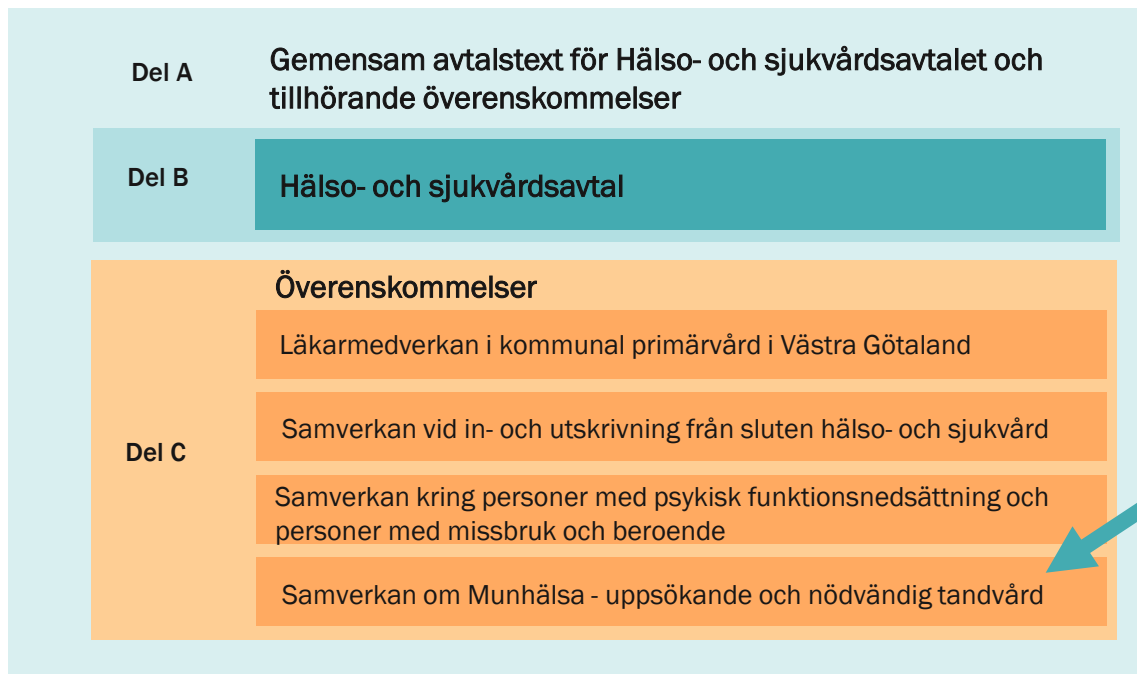


Avtal



Överenskommelser

NY STRUKTUR



Uppdaterad inte
reviderad



LÄSANVISNING

Hälsa- och sjukvårdsavtalet



Överenskommelse



Gemensam avtalstext

- **Omställningen till den Nära vården**
- **Ansvarsförhållande, primärvårdens hälso- och sjukvårdsuppdrag/specialiserad vård**
- **Barnkonventionen**
- **Samlat information kring SIP, informationsöverföring och planering**





Omställning till den Nära vården

Nationellt pågår ett omställningsarbete där både kommunal och regional primärvård är navet i vården och samspelar med socialtjänsten.

Målet med omställningen är att patienten får en god, nära, samordnad och hälsofrämjande vård och är delaktig utifrån sina förutsättningar och preferenser.

I Västra Götaland pågår arbete med hälso- och sjukvårdsavtal, Färdplan - länsgemensam strategi för god och nära vård och tydliggörande av primärvårdsuppdraget.

Genom länsgemensam uppföljning, analys och utvecklingsarbete följa upp både avtal och utveckling i sin helhet



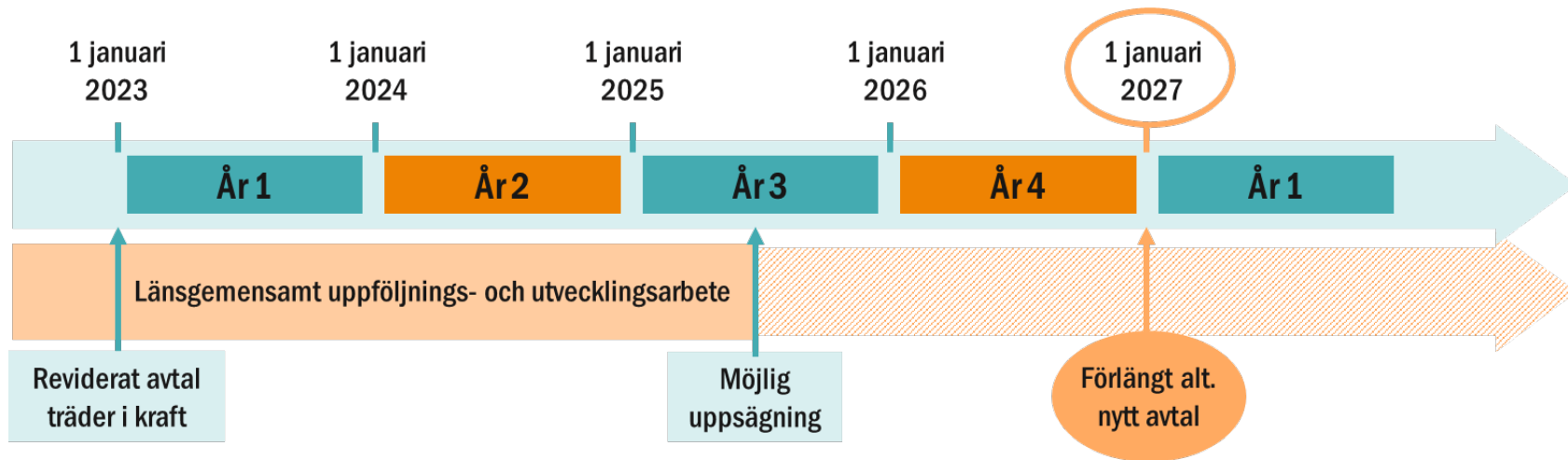


Ansvarsförhållanden

- Primärvårdens hälso- och sjukvårdsuppdrag omfattas av två huvudmän och avser vanligt förekommande hälso- och sjukvårdsinsatser både enkla och komplexa som på ett patientsäkert sätt kan utföras utan särskilda medicinska eller tekniska resurser eller annan särskild kompetens.
- Regionen har ansvar för specialiserad vård som kräver särskilda medicinska eller tekniska resurser eller annan särskild kompetens även om insatsen utförs av primärvården.



Förändringar i avtalstid



- Avtalstiden är förändrad från 3,5 år till 4 år.
- Möjligheten att förlänga avtalet har ändrats från 2 år till 3 år.
- Uppsägningstiden är förändrad från 12 månader till 18 månader.

Hälsa- och sjukvårdsavtalet

- Lagstiftning utökats med
 - Primärvårdens grunduppdrag
 - Barnkonventionen
- Gemensamt ansvar och samverkan
- Parternas ansvar
- Kommunens möjlighet att bistå VGR i enskilda fall är utökad till att även omfatta dagtid helg, tidigare enbart kväll och natt.
- Förtydligat att ansvaret för rehabilitering ska följa hälso- och sjukvårdsavtalet.
- Egenvård, utvecklat texten utifrån författningen
- Asylsökande, laghänvisningar tillagda
- Länsgemensam uppföljning





Gemensamt ansvar och samverkan

- Tillsammans utgör professioner från de båda huvudmännen det team som ansvarar för att ge en god och säker hälso- och sjukvård till målgruppen.
- Patientens fasta vårdkontakt ska utses där den huvudsakliga vården ges.
- Fast läkarkontakt och fast vårdkontakt ska tillsammans stärka patientens ställning.
- Patientens vård och behandling sker efter beslut eller ordination. Huvudprincipen är att parterna var för sig har ett ekonomiskt ansvar för beslut, ordinationer eller förskrivning som görs av respektive huvudman.





Parternas ansvar - kompletteringar

Regionen

Erbjuda samtliga hälso- och sjukvårdsinsatser enligt HSL för personer som vistas i hem för vård och boende, HVB, eller hem för viss annan heldygnsvård.

Kommunen

Kommunal hälso- och sjukvård är en del av primärvården.

Kommunal primärvård omfattar vanligt förekommande vårdbehov, både enkla som komplexa.



ÖVERENSKOMMELSE LÄKARMEDVERKAN I KOMMUNAL PRIMÄRVÅRD I VÄSTRA GÖTALAND

- **Gemensamt ansvar**
 - Närområdesplan inklusive bilaga
 - Samverka mellan professionerna är en förutsättning för att kunna bedriva en patientsäker och personcentrerad vård
- **Regionens ansvar**
 - att ge möjlighet till fast läkarkontakt inom primärvård
- **Vårdcentralens särskilda ansvar**
 - Tillgänglighet till läkare hela dygnet



ÖVERENSKOMMELSE SAMVERKAN VID IN- OCH UTSKRIVNING FRÅN SLUTEN HÄLSO- OCH SJUKVÅRD

- **Gemensamt ansvar**

Omgående har omformuleras

- Enligt lagtext "så snart som möjligt"

Tydligare målformulering

- "Vård på rätt vårdnivå"

- **Kommunens betalningsansvar**

Förutsättningar kopplat till den regionfinansierade
öppenvården

- Planering finns för insatser av den regionfinansierade öppna vården.
- Insatser från den regionfinansierade öppna vården är tillgängliga för en patientsäker vård i hemmet.

- **Betalningsmodellen kvarstår**



ÖVERENSKOMMELSE SAMVERKAN KRING PERSONER MED PSYKISK FUNKTIONSNEDSÄTTNING OCH PERSONER MED MISSBRUK OCH BEROENDE

- Tydliggörande gällande ansvarsfördelning för respektive huvudman samt för gemensamma ansvarsområden
- Tillägg i text om lagstiftning
"Överenskommelsen omfattar samtliga kommunala och regionala verksamheter som möter målgruppen"



ÖVERENSKOMMELSE SAMVERKAN OM MUNHÄLSA - UPPSÖKANDE OCH NÖDVÄNDIG TANDVÅRD

- N-Tandvård från 24 år
- Överenskommelsen är nyare och har endast uppdaterats med länkar och hänvisningar.





Länsgemensamt arbete

Uppföljning och Analys
Utvecklingsarbete



Nästa steg...

Länsgemensam uppföljning och analys

Genom länsgemensam uppföljning och analys kan omställningen följas till en mer nära vård samt följsamhet till avtal och andra styrdokument som är framtagna i samverkan

Med stöd av resultat från uppföljning och analys prioritera det länsgemensamma utvecklingsarbetet

- Uppdragshandling länsgemensam uppföljning av god och nära vård, beslutad av VVG 9 februari 2022.
- Arbetsgrupp planeras starta upp våren 2022
- Rapport ska presenteras december 2022



Genomförande av läns-gemensamt utvecklingsarbete

LÄNSGEMENSAMT UTVECKLINGSARBETE



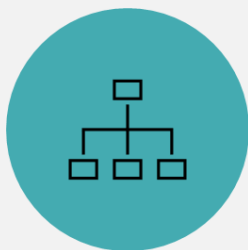
Inriktningen

HANDLINGSPLANER



Aktiviteter, mål och indikatorer

DELREGIONAL NIVÅ



Stöd och struktur i implementering och uppföljning

LOKAL NIVÅ utveckling av nya arbetssätt, implementering



Utveckling av god och nära vård genomförs och utvärderas gemensamt



Nästa steg...

Länsgemensamt utvecklingsarbete

- Målet med det fortsatta utvecklingsarbetet är att säkerställa en god hälsa, vård och omsorg
- Identifierade utvecklingsområden omhändertas i det fortsatta länsgemensamma utvecklingsarbetet
 - Handlingsplaner
 - Aktiviteter
 - Mål
 - Indikatorer
- Arbetet behöver ske på både länsnivå, delregionalt och på lokal nivå
- Utvecklingsområdena kommer redovisas löpande på www.vardsamverkan.se .





HÄLSA ÄR
ATT I GLÄDJE
VARA UPPTAGEN
AV SINA
LIVSUPPGIFTER

GADAMER (TYSK FILOSOF)



Samlad information, dokument och kontaktuppgifter finns här:

- ▶ [Revidering av Hälso- och sjukvårdsavtalet - Vårdsamverkan i Västra Götaland \(vardsamverkan.se\)](https://vardsamverkan.se)
- ▶ [Färdplan Läns gemensam strategi för god och nära vård - Vårdsamverkan i Västra Götaland \(vardsamverkan.se\)](https://vardsamverkan.se)

FÅ LÖPANDE NYHETER
DIREKT I DIN MAILKORG



[Prenumerera på nyhetsbrev här!](#)