



**MELLERUDS
KOMMUN**

Årsredovisning 2019

Fördelning per verksamhetsområde



Socialtjänst
466 kr



Pedagogisk
verksamhet
330 kr



Gemensam
verksamhet
79 kr



Infrastruktur, skydd
m.m.
65 kr



Kultur och fritid
41 kr



Politisk verksamhet
20 kr

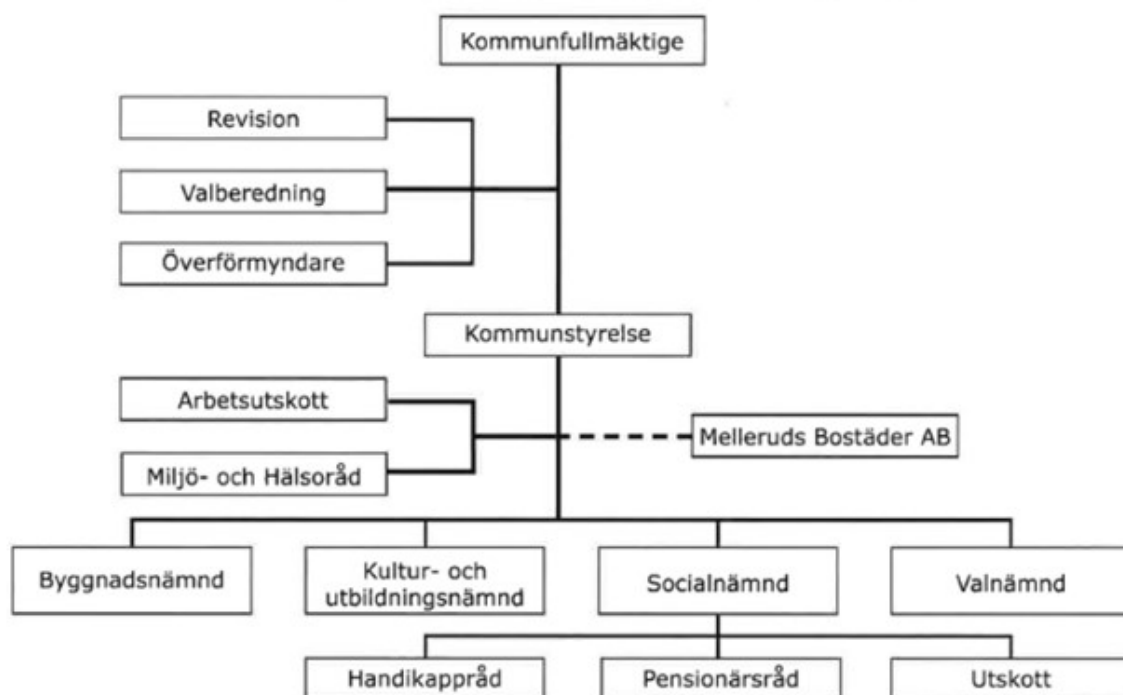
På bilden kan du se hur 1000 kr i skatt används.

466 kr används till Socialtjänst, 330 kr till pedagogisk verksamhet osv.

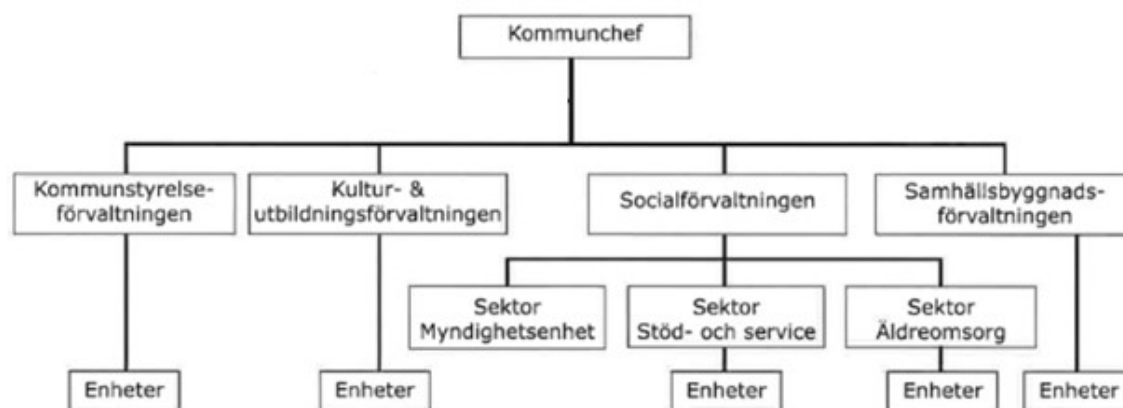
Vill du se fler detaljer eller veta hur stor del av din lön som går till kommunal verksamhet så finns det en sådan möjlighet på kommunens hemsida:

www.mellerud.se/kommun-och-politik/skatten/

MELLERUDS KOMMUNS POLITISKA ORGANISATION



MELLERUDS KOMMUN FÖRVALTNINGSORGANISATION



Årsredovisningen är framtagen av Ekonomienheten, Melleruds kommun

Ansvarig utgivare är: Kommunchef Sophia Vikström

Adress och telefon: Melleruds kommun, 464 80 Mellerud. Tel: vxl 0530-180 00

Omslagsbilden visar invigning av Melleruds handelshus den 24 oktober

Fotot är taget av Oleg Lysenko



**MELLERUDS
KOMMUN**

Besöksadress: Köpmantorget
Postadress: 464 80 Mellerud

Telefon vxl. 0530-180 00
www.mellerud.se